



HAL
open science

**Aide à la détermination de la Thomise Napoléon
Synema globosum (Fabricius, 1775) dans le cadre de la
quête INPN Espèces “ À la recherche de l’araignée
Napoléon ! ”**

Victor Robin-Havret, Delphine Montagne

► **To cite this version:**

Victor Robin-Havret, Delphine Montagne. Aide à la détermination de la Thomise Napoléon *Synema globosum* (Fabricius, 1775) dans le cadre de la quête INPN Espèces “ À la recherche de l’araignée Napoléon ! ”. 2024. mnhn-04492894

HAL Id: mnhn-04492894

<https://mnhn.hal.science/mnhn-04492894v1>

Submitted on 6 Mar 2024

HAL is a multi-disciplinary open access archive for the deposit and dissemination of scientific research documents, whether they are published or not. The documents may come from teaching and research institutions in France or abroad, or from public or private research centers.

L’archive ouverte pluridisciplinaire **HAL**, est destinée au dépôt et à la diffusion de documents scientifiques de niveau recherche, publiés ou non, émanant des établissements d’enseignement et de recherche français ou étrangers, des laboratoires publics ou privés.

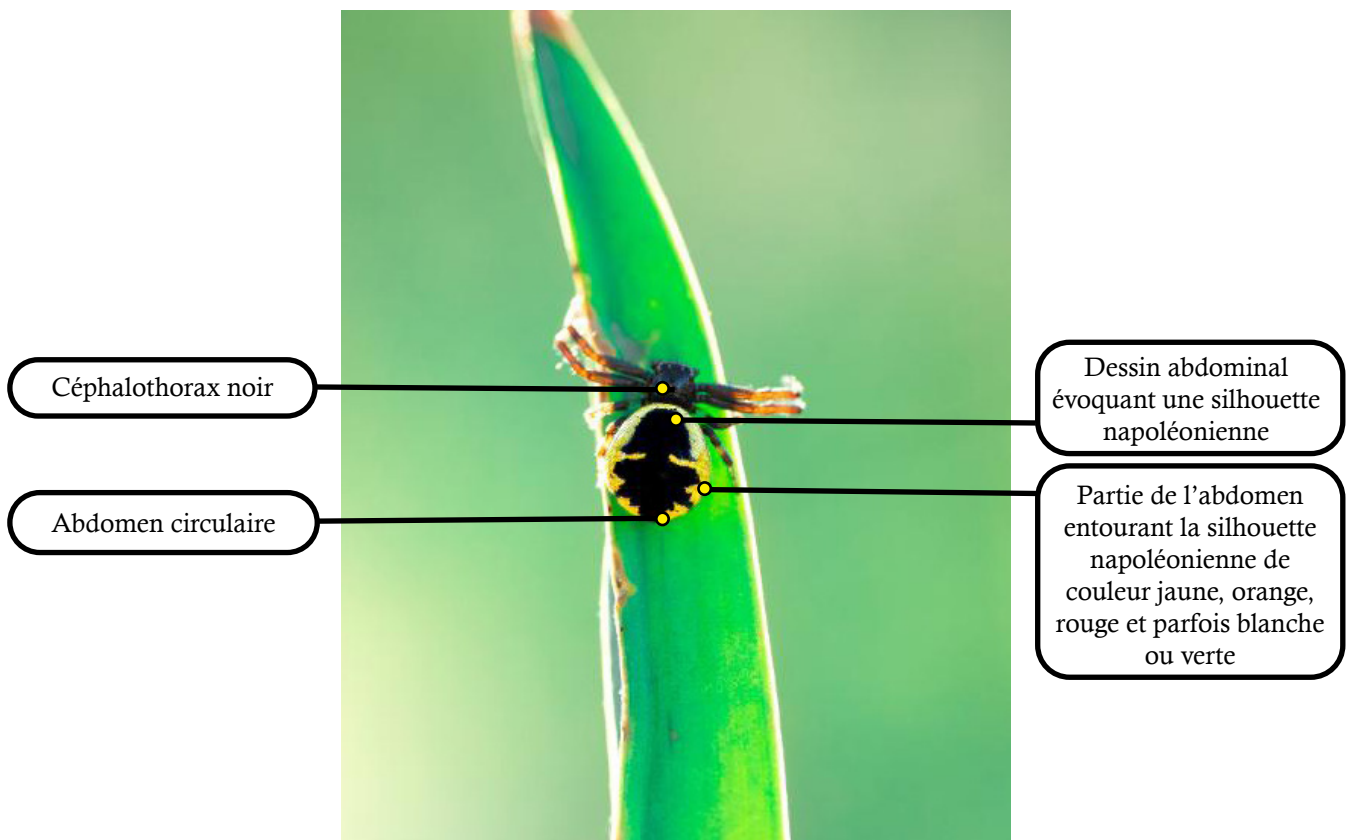
Contexte de la quête

Cette quête vise à compléter la connaissance de sa répartition géographique, particulièrement dans les zones peu prospectées par les arachnologues et mieux comprendre ses différentes couleurs. Les observations viendront enrichir le futur atlas des araignées, projet mené par l'Association Française d'Arachnologie (AsFra).

Synema globosum

Présente en Europe, en Afrique du Nord et en Asie, *Synema globosum* est la seule espèce du genre présente en France hexagonale et en Corse. On la trouve principalement dans la végétation basse, notamment sur les fleurs sur lesquelles elle chasse à l'affût les insectes qui viendraient butiner.

Synema globosum est une « araignée crabe » de la famille des Thomisidae. Un des critères qui permet de reconnaître les espèces de cette famille est la présence de deux paires de pattes avant très trapues en comparaison aux deux autres. Les femelles de cette espèce mesurent environ 7 millimètres à l'âge adulte. Elles sont un peu plus imposantes que les mâles qui mesurent approximativement 5 millimètres. Cette espèce fait partie des rares araignées qu'il est possible d'identifier juvéniles, grâce au motif qui arbore son abdomen évoquant une silhouette napoléonienne.



Synema globosum © Clément Boyer - photographie transmise via INPN Espèces

Quelques sources pour aller plus loin :

MNHN & OFB [Ed]. 2003-2024. Fiche de *Synema globosum* (Fabricius, 1775). Inventaire national du patrimoine naturel (INPN). [Cliquez ici](#).
Nentwig *et al.* (2024). Fiche de *Synema globosum* (Fabricius, 1775). Spiders of Europe. [Cliquez ici](#).