



HAL
open science

ENS La prairie de Glandelles : Expertise flore et végétation - Identification et hiérarchisation des enjeux

Laurent L. Azuelos

► To cite this version:

Laurent L. Azuelos. ENS La prairie de Glandelles : Expertise flore et végétation - Identification et hiérarchisation des enjeux. [Rapport Technique] CBNBP - MNHN, Délégation Ile-de-France, 61 rue Buffon - CP53 - 75005 PARIS cedex 05 FRANCE. 2022. mnhn-03582530

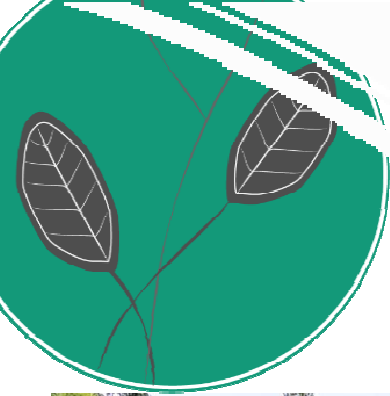
HAL Id: mnhn-03582530

<https://mnhn.hal.science/mnhn-03582530v1>

Submitted on 21 Feb 2022

HAL is a multi-disciplinary open access archive for the deposit and dissemination of scientific research documents, whether they are published or not. The documents may come from teaching and research institutions in France or abroad, or from public or private research centers.

L'archive ouverte pluridisciplinaire **HAL**, est destinée au dépôt et à la diffusion de documents scientifiques de niveau recherche, publiés ou non, émanant des établissements d'enseignement et de recherche français ou étrangers, des laboratoires publics ou privés.



ENS La prairie de Gandelles La Madeleine-sur-Loing

Expertise flore et végétation

Identification et hiérarchisation des enjeux

SEINE & MARNE 77
LE DÉPARTEMENT

Conservatoire Botanique National

BASSIN PARISIEN



SENSIBILISER



CONSERVER

ACCOMPAGNER

CONNAÎTRE



ENS La prairie de Gandelles

La Madeleine-sur-Loing

Expertise flore et végétation

Identification et hiérarchisation des enjeux

Février 2022

Ce document a été réalisé par le Conservatoire botanique national, du Bassin parisien, délégation Centre, sous la responsabilité de :

Frédéric Hendoux, directeur du Conservatoire
 Conservatoire botanique national du Bassin Parisien
 Muséum national d'Histoire naturelle
 61 rue Buffon CP 53, 75005 Paris Cedex 05
 Tel. : 01 40 79 35 54 – Fax : 01 40 79 35 53
 E-mail : cbnbp@mnhn.fr

Sébastien Filoche, Responsable de la délégation Ile-de-France
 Conservatoire botanique national du Bassin Parisien
 Muséum national d'Histoire naturelle
 61 rue Buffon CP 53, 75005 Paris Cedex 05
 Tel. : 01 40 79 35 54 - Fax : 01 40 79 35 53
 E-mail : filoche@mnhn.fr

Inventaire de terrain : Laurent Azuelos
Rédaction et mise en page : Laurent Azuelos
Cartographie : Marlène Toulet et Laurent Azuelos
Gestion des données, analyse : Laurent Azuelos
Saisie des données : Laurent Azuelos

Le partenaire de cette étude est :
 Service Sites et Réseaux Naturels
 Département de Seine-et-Marne
 Direction de l'Eau et de l'Environnement
 Hôtel du Département - CS 50377 - 77010 MELUN CEDEX

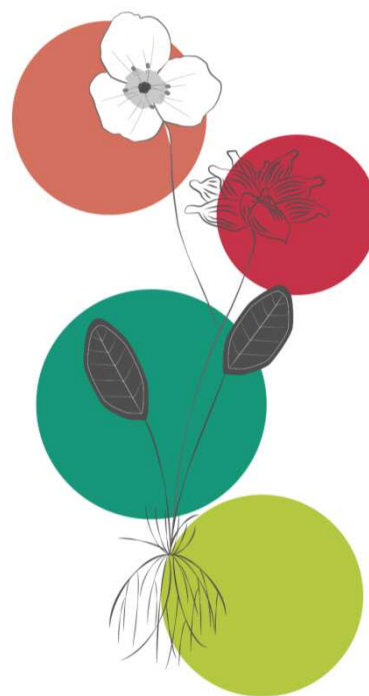
Référence à utiliser

Azuelos Laurent, 2022 – Expertise de l'ENS La prairie de Gandelles. Conservatoire botanique national du Bassin parisien, Conseil départemental de Seine-et-Marne. Paris. 22p. + Annexe.

Crédit photo

Photo de couverture : Mégaphorbiaie eutrophile à Ortie et Baldingère faux roseau

© MNHN-CBNBP L.Azuelos – 2021



Sommaire

Résumé.....	p.4
1. Bilan Flore.....	p.5
2. Bilan Habitat.....	p.7
3. Secteur à enjeux et orientations de gestion.....	p.12
4. Suivi photographique.....	p.13
5. Trame bleue.....	p.17
Conclusion.....	p.22
Annexe - Liste des espèces végétales.....	p.23

Résumé

L'ENS de La prairie de Gandelles est une zone humide d'environ 16 hectares, abritant **255 espèces végétales** et **14 types de végétations**.

Cet ENS constitue un véritable **réservoir de biodiversité pour les zones humides** puisqu'il abrite **26 espèces extrêmement rares à rares**. Parmi celles-ci, **6 espèces sont menacées en Ile-de-France dont une protégée régionale, l'Euphorbe verruqueuse** inventoriée en 2021 dans la **prairie humide**, végétation patrimoniale déterminante ZNIEFF en Île-de-France. **En l'état actuel de nos connaissances, la prairie humide constitue le plus fort enjeu de cet ENS.**

Les **zones à forts enjeux de cet ENS** correspondent aux végétations déterminantes ZNIEFF suivantes :

1. Prairie humide abritant l'Euphorbe verruqueuse (2021, VU, RRR) ;
2. Herbiers aquatiques à *Hydrocharis morsus-ranae* (2014, EN, RR) tout le long du Loing ;
3. Mégaphorbiaie mésotrophile et ourlets humides abritant le Sénéçon des marais (2004, EN, RR) ou la Renouée douce (1993, VU, RR).

Les **herbiers aquatiques, la mégaphorbiaie mésotrophile et l'ourlet humide** hébergent potentiellement des espèces menacées mais non revues en 2021. Secteurs à surveiller.

En l'absence de gestion de ces dernières années, la majorité des zones ouvertes font place aux mégaphorbiaies europhiles puis aux fourrés. La fermeture des milieux est néfaste pour les espèces végétales menacées non revues (Sénéçon des marais, Brome en grappe, Renouée douce) et le cortège faunistique associé.

Le maintien des zones ouvertes constitue **l'objectif de gestion prioritaire** de ce site. Les photos aériennes historiques de 1950-1965 montrent qu'autrefois la prairie humide occupait la quasi-totalité de cet ENS. **L'objectif secondaire serait de convertir le maximum de surface en prairie humide**, habitat menacé à très fort enjeu national, tout en conservant une mosaïque avec des ourlets, mégaphorbiaies et quelques fourrés contenus.

L'ENS de La prairie de Gandelles joue **un rôle majeur pour les sous-trames des prairies humides, mégaphorbiaies, herbiers aquatiques et forêts humides.**

L'ENS est notamment au cœur d'une **zone à enjeux pour la sous-trame des mégaphorbiaies et des prairies alluviales de la vallée du Loing**. Il est urgent d'**agir pour conserver ces deux sous-trames fonctionnelles** afin de sauvegarder un patrimoine végétal à forts enjeux dont dépendent de nombreux insectes, micromammifères et oiseaux.

1. Bilan Flore

D'après les données disponibles sur la base de données FLORA du CBNBP et les inventaires réalisés par le CBNBP en 2021 sur l'ENS, **255 espèces végétales** ont été inventoriées entre 1990 et 2021. Dans le cadre de cette expertise, le terrain a été réalisé le 15 juin 2021 en compagnie de Sylvestre Plancke.

La liste complète des espèces végétales recensées sur l'ENS des prairies de Gandelles est en annexe. La répartition des espèces menacées est précisée dans la carte n°1.

Cet ENS constitue un véritable **réservoir biologique pour les zones humides** puisque cette synthèse révèle la présence de **69 espèces déterminantes zones humides** et de **26 espèces extrêmement rares à rares** dont :

- 2 espèces extrêmement rares ;
- 11 espèces très rares ;
- 13 espèces rares.

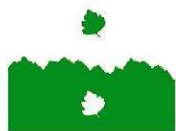
Parmi celles-ci, **6 espèces** sont **menacées en Île-de-France** et **2** sont **protégées régionales**:

- 2 espèces en danger ;
- 4 espèces vulnérables.

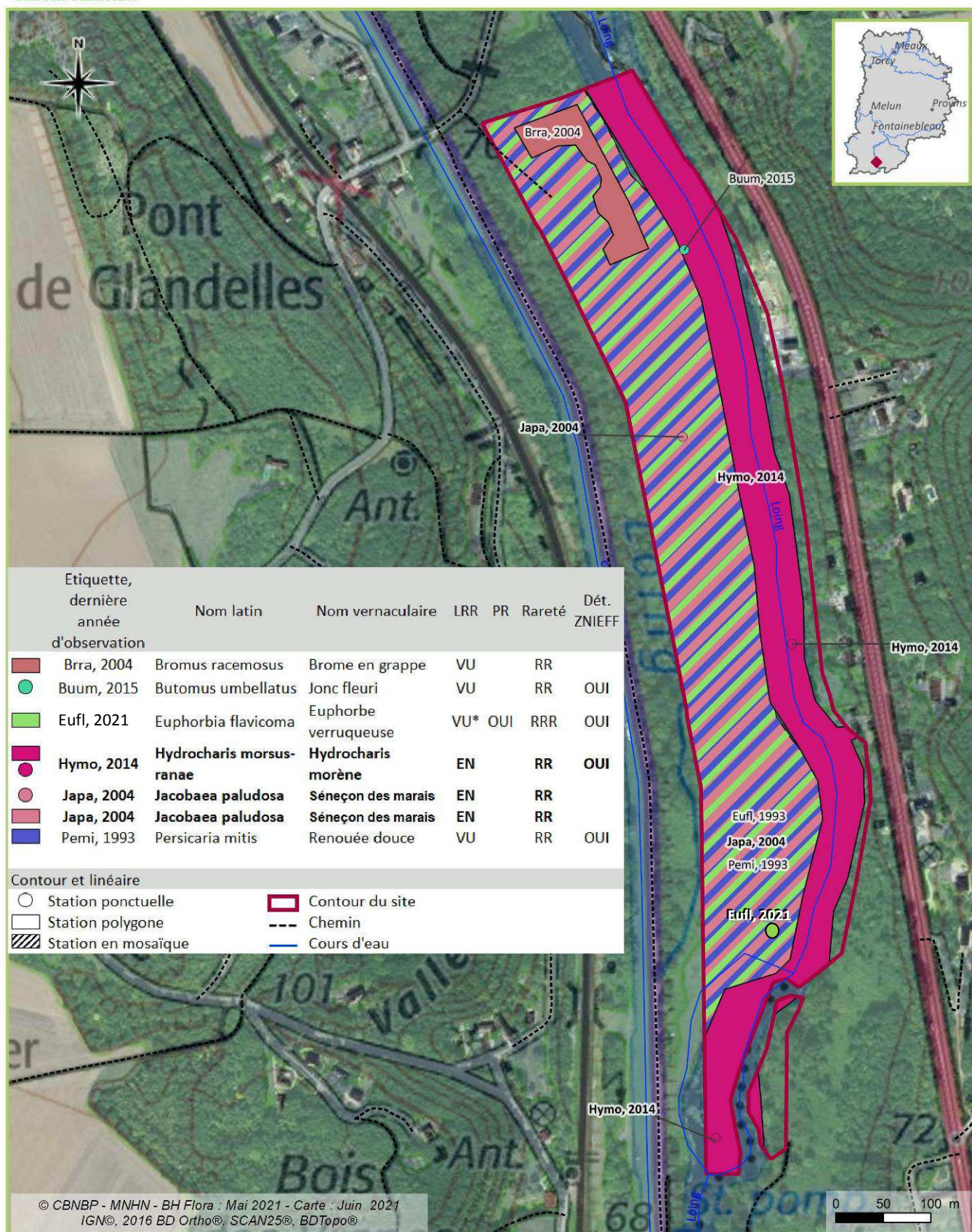
Tableau n°1 : Liste des espèces végétales menacées et/ou protégées en Ile-de-France présentes sur l'ENS

Nom scientifique	Nom français	Dernière obs	LRR	PR	RARETE	ZH
<i>Hydrocharis morsus-ranae</i>	Hydrocharis morène	2014	EN		RR	
<i>Jacobaea paludosa subsp. Angustifolia</i>	Séneçon des marais	2004	EN		RR	ZH
<i>Bromus racemosus</i>	Brome en grappe	2004	VU		RR	ZH
<i>Butomus umbellatus</i>	Butome en ombelle	2015	VU		RR	ZH
<i>Euphorbia flavicoma subsp. verrucosa</i>	Euphorbe verruqueuse	2021	VU	X	RRR	
<i>Persicaria mitis</i>	Renouée douce	1993	VU		RR	ZH
<i>Cardamine impatiens</i>	Cardamine impatiens	2004	LC	X	AR	

Un pied d'Euphorbe verruqueuse en fleur a été revu au sein de la prairie humide pâturée lors du passage terrain, le 15 juin 2021.



Carte n°1 :

Carte des espèces végétales menacées
ENS Prairie des Gandelles

2. Bilan Habitat

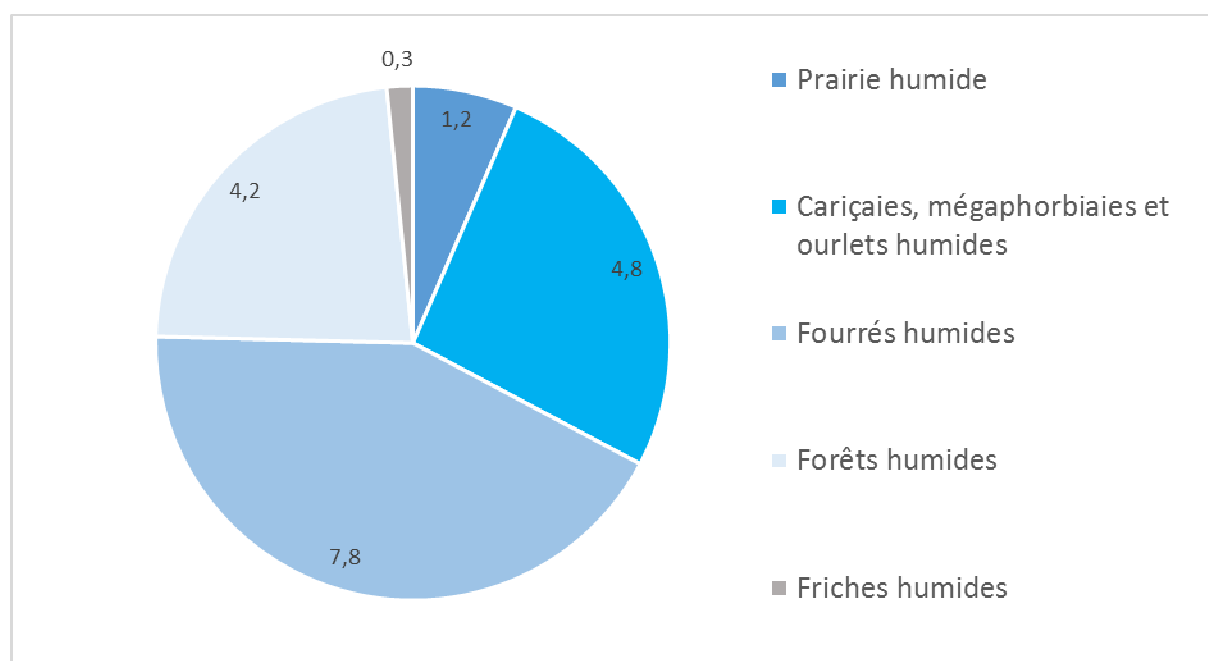
La prairie de Glandelles a été cartographiée, *in-situ et ex-situ*, par le CBNBP dans le cadre de la cartographie des végétations du département de Seine-et-Marne entre 2006 et 2011. Le passage du CBNBP au cours de la saison 2021 a permis de préciser la typologie des végétations.

Selon l'état de nos connaissances actuelles, 14 types de végétation humides ont été recensés sur le site. La carte n°3 permet d'apprécier leur répartition. On y trouve :

- 5 types d'herbiers aquatiques ;
- 1 type de prairie humide ;
- 2 types de mégaphorbiaies, 1 type de cariçaie et 1 type d'ourlet humide ;
- 1 type de fourré humide ;
- 2 types de forêts alluviales ;
- 1 type de friche humide.

Le détail et correspondances des végétations identifiées sont précisés dans le tableau n°2.

Diagramme en secteur représentatif de la surface des végétations en hectares
- ENS La prairie de Glandelles -



Les milieux fermés, fourrés et forêts humides, recouvrent 2/3 de la surface de l'ENS.
Les mégaphorbiaies eutrophiles occupent la majorité des espaces ouverts. La prairie pâturée humide, emblématique de cet ENS, reste une végétation minoritaire (1,2 ha). Elle est en mosaïque avec quelques refus de pâture composés de friches humides.
 Il reste difficile d'évaluer la réelle surface des herbiers aquatiques.

Tout comme le bilan floristique le démontre, le **bilan habitat et la répartition des zones humides dans ce secteur (carte n°2) appuient l'importance de cet ENS qui constitue le maillon essentiel d'une trame bleue continue dans la vallée du Loing.**

Carte n°2 : Répartition de la flore et des végétations humides sur la vallée du Loing

https://carmen.carmencarto.fr/238/enjeux_floristiques_cbnbp.map



Flore humide

- 4 à 9 espèces
- 10 à 18 espèces
- 19 à 33 espèces
- + de 34 espèces

Végétations humides

- Hygrophile
- Mésogyrophile



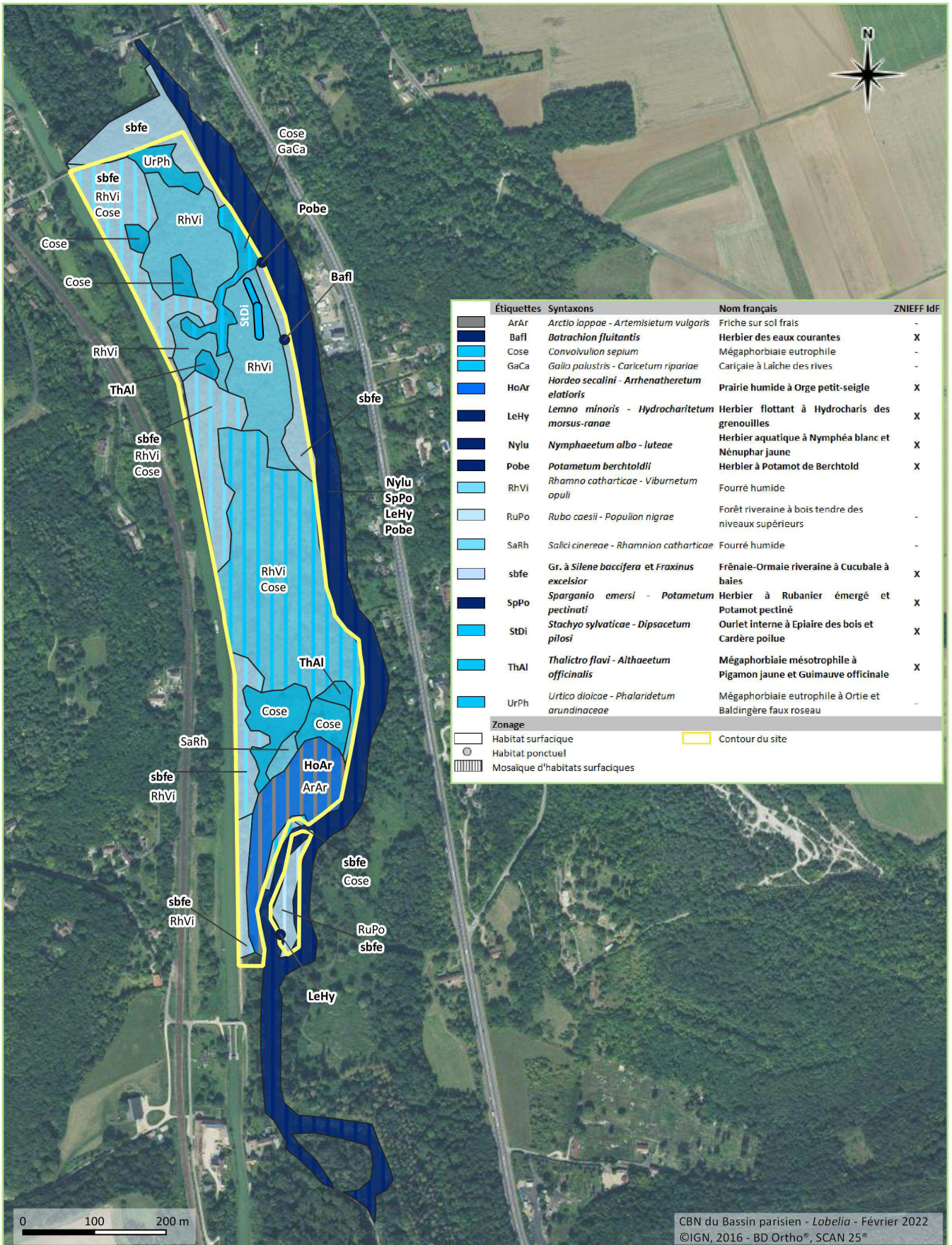
© MNHN-CBNBP L. Azuelos - 2021

Photo n°1 : La prairie humide de l'ENS La prairie de Gandelles

Tableau n°2 : Synthèse des végétations de l'ENS de la prairie de Glandelles : correspondances typologiques, patrimonialité et surfaces

Syntaxons	Nom français	Corine Biotopes	Code EUNIS	Code Natura 2000	ZNIEFF IdF	Fiche Atlas 77	Surface (Ha)
SYSTEME AQUATIQUE							-
Herbiers aquatiques							
<i>Batrachion fluitantis</i>	Herbier des eaux courantes	24.4	C2.3	3260	X	9	-
<i>Lemno minoris</i> - <i>Hydrocharitetum morsus-ranae</i>	Herbier flottant à Hydrocharis des grenouilles	22.412	C1.222	3150-4	X	4	-
<i>Nymphaeetum albo - luteae</i>	Herbier aquatique à Nymphéa blanc et Nénuphar jaune	22.4311	C1.34	-	X	6	-
<i>Potametum berchtoldii</i>	Herbier à Potamot de Berchtold	24.44	C2.33	3260-6	X	5	-
<i>Sparganio emersi</i> - <i>Potametum pectinati</i>	Herbier à Rubanier émergé et Potamot pectiné	24.44	C2.34	3260-6	X	9	-
SYSTEME HYGROPHILE A MESOHYGROPHILE							18
Prairie humide							1,2
<i>Hordeo secalini</i> - <i>Arrhenatheretum elatioris</i>	Prairie humide à Orge petit-seigle	38.22	E2.222	6510-4	X	35	1,2

Syntaxons	Nom français	Corine Biotopes	Code EUNIS	Code Natura 2000	ZNIEFF IdF	Fiche Atlas 77	Surface (Ha)
Cariçaias, mégaphorbiaies et ourlets humides							4,8
<i>Galio palustris - Caricetum ripariae</i>	Cariçaie à Laîche des rives	53.213	D5.213	-	-	23	0,2
<i>Convolvulion sepium</i> <i>Urtico dioicae - Phalaridetum arundinaceae</i>	Mégaphorbiaie eutrophile Mégaphorbiaie eutrophile à Ortie et Baldingère faux roseau	37.71	E5.41	6430-4	-	29	4,3
<i>Thalictro flavi - Althaeetum officinalis</i>	Mégaphorbiaie mésotrophile à Pigamon jaune et Guimauve officinale	37.71	E5.412	6430-1	X	28	0,3
<i>Stachyo sylvaticae - Dipsacetum pilosi</i>	Ourlet interne à Epiare des bois et Cardère poilue	37.72	E5.43	6430-7	X	50	0,03
Fourrés humides							7,8
<i>Salici cinereae - Rhamnion catharticae</i> <i>Rhamno catharticae - Viburnetum opuli</i>	Fourré humide Fourré humide à Viorne obier et Nerprun cathartique	31.811	F3.111	-	-	62	7,8
Forêts humides							4,2
<i>Gr. à Silene baccifera et Fraxinus excelsior</i>	Frênaie-Ormaie riveraine à Cucubale à baies	44.332	G1.2132	91E0*-9	X	71	3,9
<i>Rubo caesii - Populion nigrae</i>	Forêt riveraine à bois tendre des niveaux supérieurs	44.1	G1.111	91E0*	-	-	0,2
Friches humides							0,3
<i>Arctio lappae - Artemisietum vulgaris</i>	Friche sur sol frais à Grande bardane et Armoise commune	87.1	E5.1	-	-	81	0,3



3. Secteurs à enjeux et orientations de gestion

Le secteur à plus fort enjeu de La prairie de Glandelles correspond à la **prairie humide**, végétation déterminante ZNIEFF Ile-de-France, où **l’Euphorbe verruqueuse**, espèce végétale protégée régionale et menacée, a été inventoriée en 2021.

Les **secteurs à enjeux de cet ENS** se concentrent aussi sur d’autres **végétations déterminantes ZNIEFF Ile-de-France : la mégaphorbiaie mésotrophile et l’ourlet humide**. Ces végétations patrimoniales correspondent à des habitats d’espèces menacées non revues en 2021 compte tenu de la densité des fourrés.

L’habitat du Seneçon des marais (2004, EN, RR) correspond à la mégaphorbiaie mésotrophile et à l’ourlet humide. Or, ces végétations sont relictuelles et l’espèce n’a pas été revue. Ces habitats d’espèce encore présents sur le site restent à enjeux.

L’habitat du Brome en grappe (2004, VU, RR) correspond à la prairie alluviale de fauche. Or le secteur où il a été mentionné en 2004 est actuellement colonisé par les mégaphorbiaies eutrophiles et fourrés humides, végétations non favorables à l’espèce. Ce secteur n’est donc plus à enjeux.

L’habitat de la Renouée douce (1993, VU, RR) n’a pas été revu à cause de la fermeture du milieu. En effet, il correspond à des ornières forestières humides. Cependant, la gestion en faveur des zones ouvertes pourrait permettre l’expression de la banque de graines du sol.

L’absence de gestion occasionne la fermeture progressive du site et menace la pérennité des espèces menacées inféodées aux zones humides ouvertes dont le Seneçon des marais, le Brome en grappe et la Renouée douce. Les ourlets nitrophiles et fourrés humides sont largement majoritaires au sein des espaces ouverts et témoignent donc de la trajectoire défavorable du site.

Les herbiers aquatiques à Hydrocharis morène, espèce végétale en danger en Ile-France, correspondent aussi à des **secteurs à enjeux** à surveiller. Cette espèce annuelle des herbiers flottants non enracinés des eaux mésotrophes n’a pas été revue depuis 2014. **Les berges du Loing à Butome en ombelle, espèce végétale en danger en Ile-France** (2015, VU, RR) sont également à surveiller.

Le maintien des zones humides ouvertes constitue l’objectif de gestion prioritaire pour ce site. La mise en place d’un éco-pâturage serait probablement la mesure de gestion la plus adaptée aux contraintes environnementales et la plus favorable afin de **convertir le maximum de surface en prairies alluviales humides**, habitat menacé à très fort enjeu national. Il semblerait judicieux de conserver quelques fourrés contenus avec une **mosaïque mégaphorbiaies mésotrophiles et ourlets humides**, habitats d’espèces patrimoniales.

4. Suivi photographique

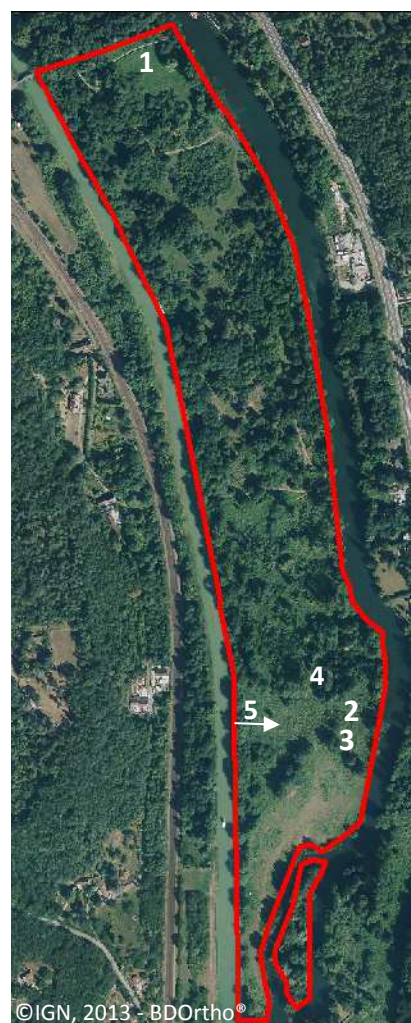
Suivi photographique n°1 : Mégaphorbiaie eutrophile – Faciès à Roseau



Suivi photographique n°2 : Mégaphorbiaie eutrophile – Faciès à Ortie

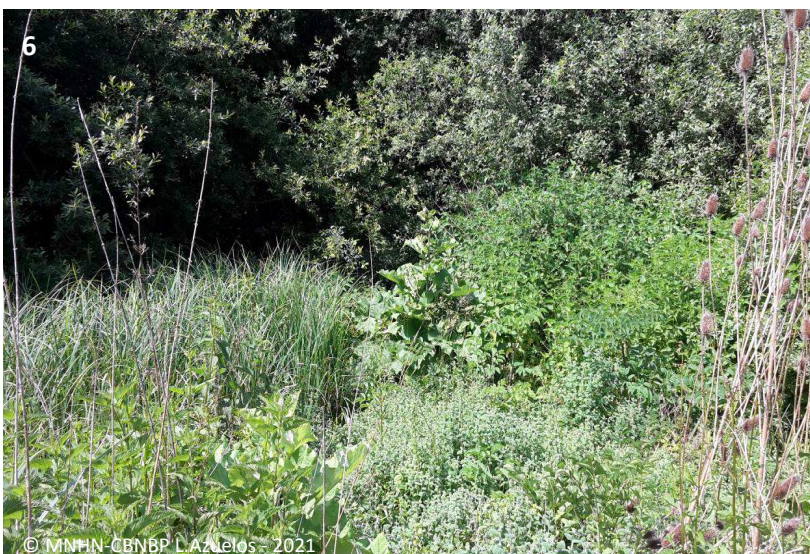
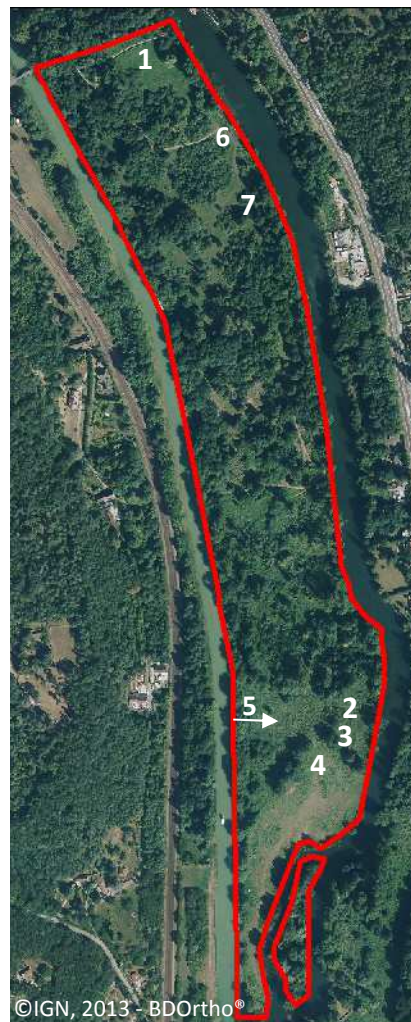
Suivi photographique n°3 et 5 : Mégaphorbiaie eutrophile – Faciès à Roseau

Suivi photographique n° 4 : Mégaphorbiaie mésotrophile – Faciès à Laîche et Guimauve officinale – État de conservation moyen

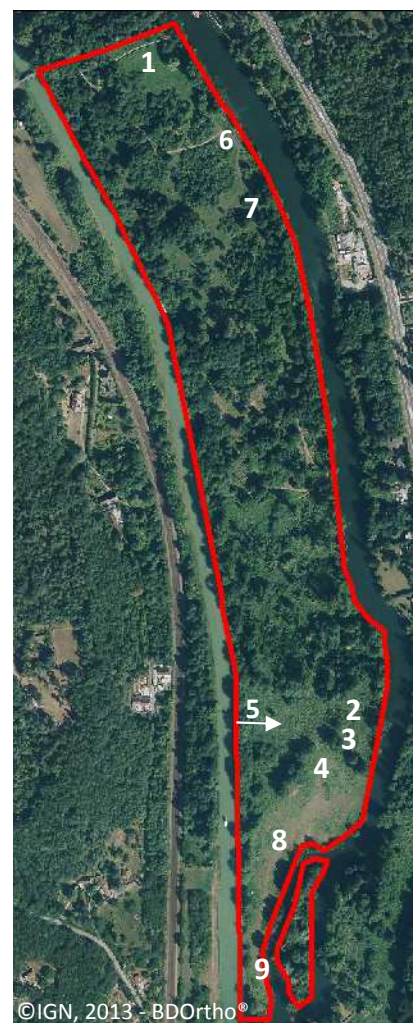


Suivi photographique n°6 : Cariçaie et mégaphorbiaie eutrophe

Suivi photographique n°7 : Cariçaie et mégaphorbiaie eutrophe envahies par le fourré humide

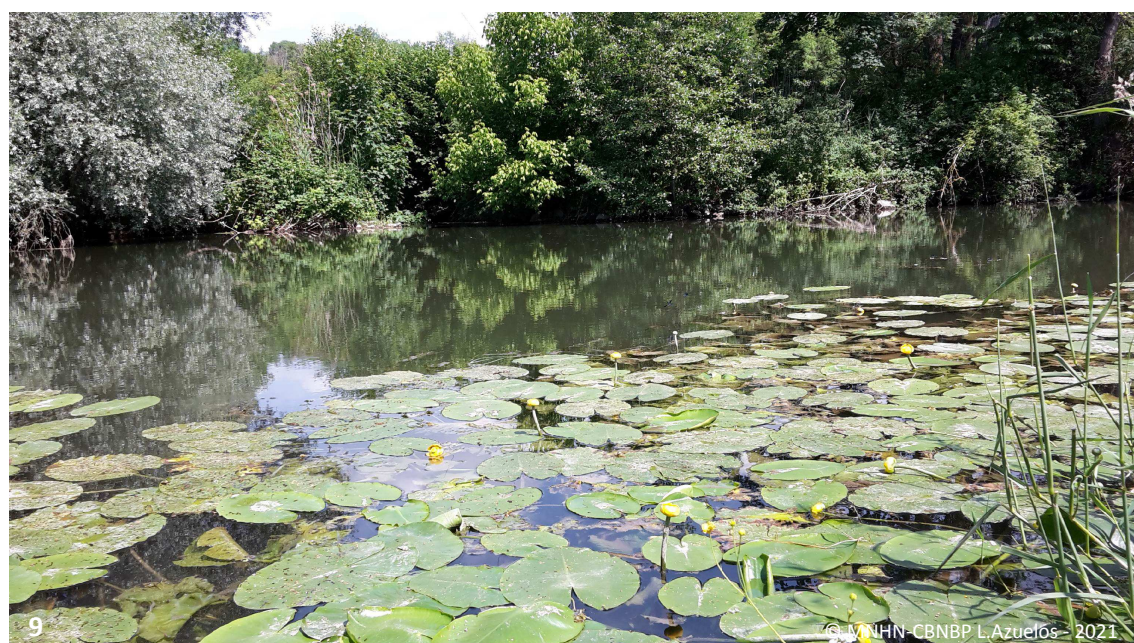


Suivi photographique n°8 : Prairie humide – État de conservation moyen



Suivi photographique n°9 : Herbiers aquatiques

Eaux calmes du Loing - Bon état de conservation moyen

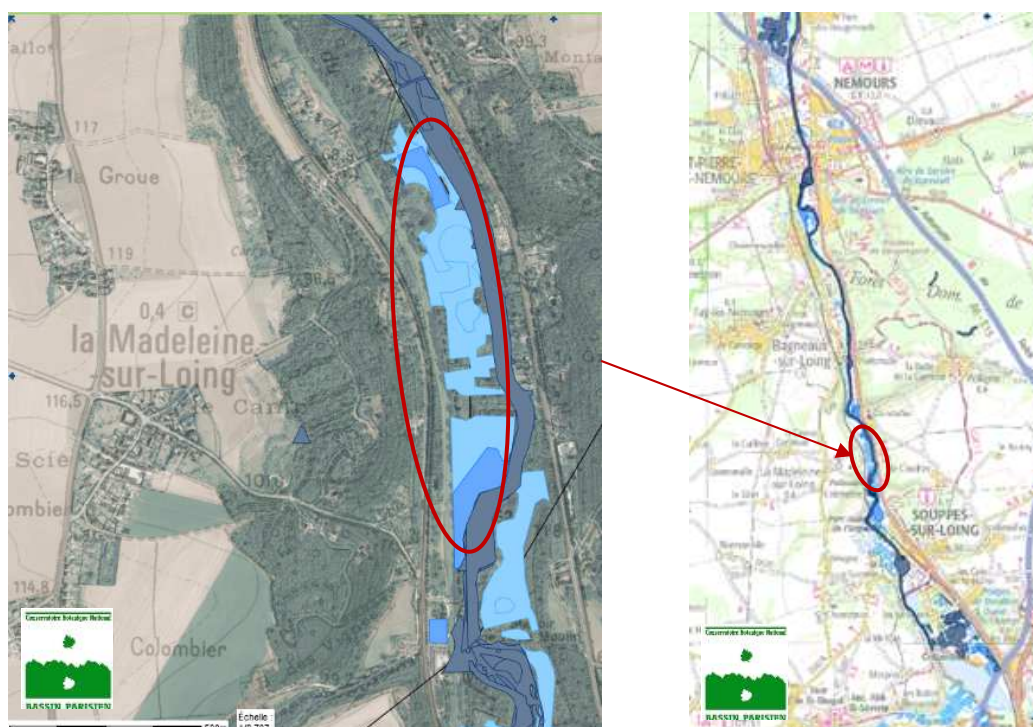


5. Trame bleue

La carte n°4 des continuités écologiques et des **sous-trames des végétations aquatiques, des roselières – magnocariçaiques - mégaphorbiaies et prairies humides** démontrent le rôle majeur de l'ENS La prairie de Glandelles au sein de la vallée pour ces trois sous-trames.

Carte n°4 : Continuités écologiques

Sous-trame des végétations aquatiques / roselières, magnocariçaiques et mégaphorbiaies / prairies humides



- Sous-trame des végétations aquatiques
- Sous-trame des roselières, magnocariçaiques et mégaphorbiaies
- Sous-trame des prairies humides

Source : http://carmen.carmencarto.fr/238/enjeux_floristiques_cbnbp.map#

Il est urgent d'agir pour améliorer l'existant au sein de l'ENS, permettre de consolider une trame bleue fonctionnelle et un patrimoine végétal à forts enjeux.

Aussi, il est nécessaire d'étendre les prairies alluviales, très menacées à l'échelle nationale, de favoriser les mégaphorbiaies mésotrophiles, de surveiller les herbiers aquatiques à travers la qualité de l'eau et la gestion des berges. Ces mesures permettront l'expression d'une flore et d'une faune patrimoniales inféodées aux zones humides.

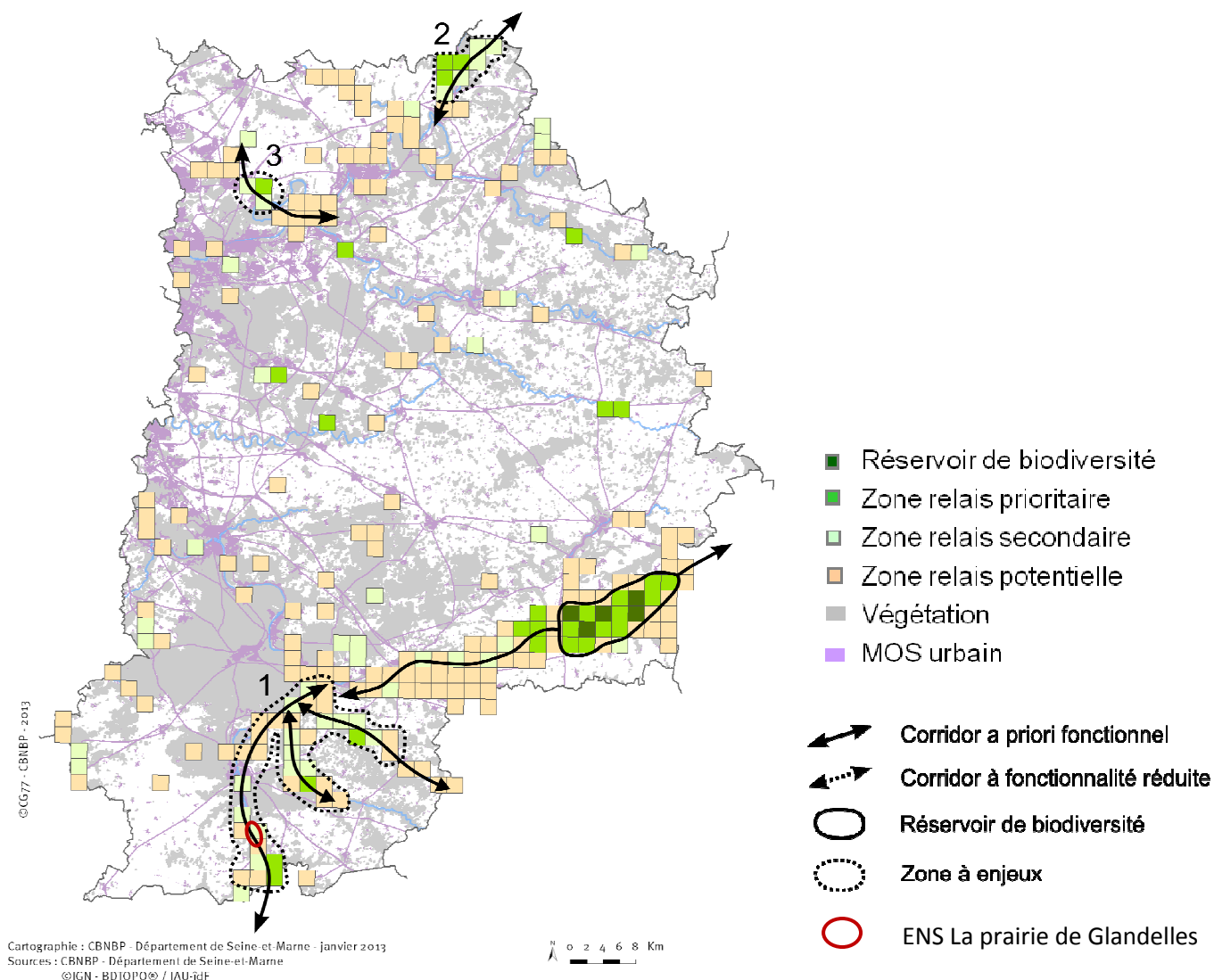
Le guide des milieux naturels et des continuités écologiques de Seine-et-Marne (Azuelos L., Renault O., 2013) avait déjà mis en évidence que l'**ENS La prairie de Gandelles était au cœur d'une zone à enjeux pour la sous-trame des mégaphorbiaies et des prairies alluviales de la vallée du Loing.**

La carte n°5 de la sous-trame des prairies alluviales et mégaphorbiaies démontre que le secteur de cet ENS se distingue par la **présence continue de zones relais prioritaires et secondaires**, révélées par une certaine concentration d'espèces indicatrices et de végétations caractéristiques des prairies alluviales et mégaphorbiaies.

Carte n°5 : Réservoirs de biodiversité et corridors écologiques :

Sous-trame des prairies alluviales et mégaphorbiaies

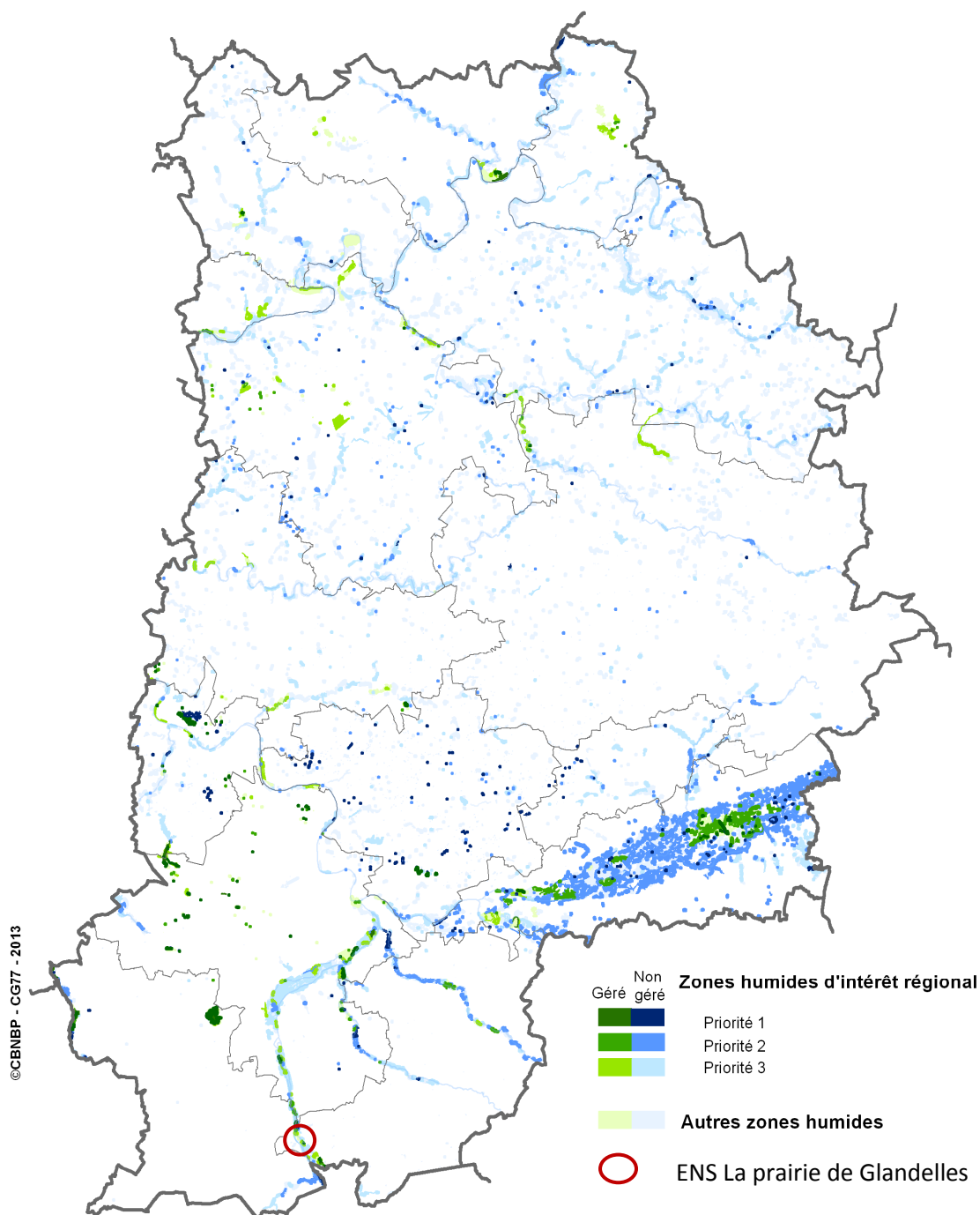
(Azuelos L., Renault O., 2013, Atlas 77 – Figure 77 page 298)



La carte n°6 extraite du guide des milieux naturels et des continuités écologiques de Seine-et-Marne (Azuelos L., Renault O., 2013) montrait déjà l'insertion de la prairie de Gandelles dans un réseau de zones humides d'intérêt régional géré et non géré.

Carte n°6 : Enjeux sur les zones humides :

(Azuelos L., Renault O., 2013, Atlas 77 – Figure 102 page 319)

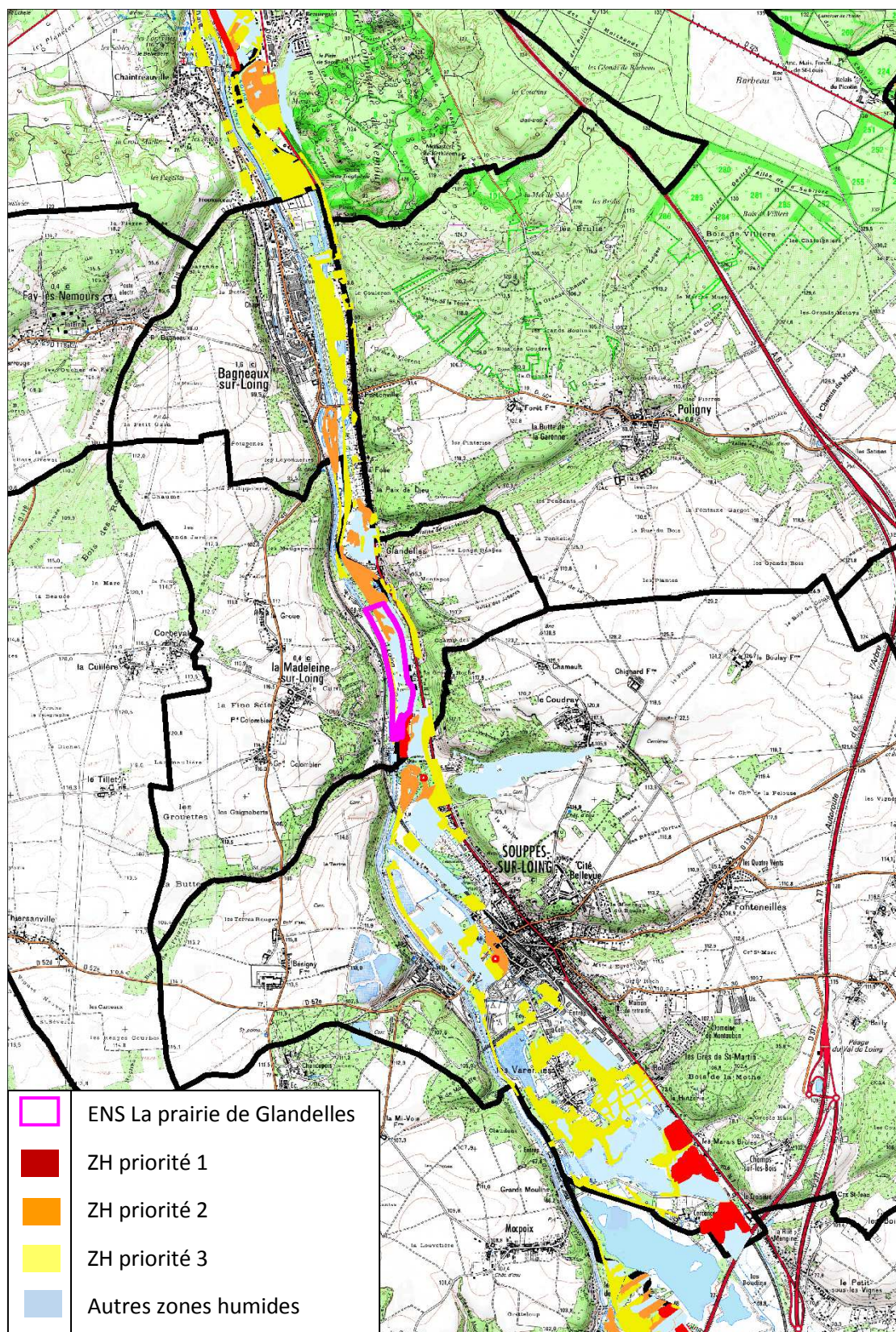


Cartographie : Conservatoire botanique national du Bassin parisien - H. Bressaud - avril 2013
Sources : CBNBP - Département de Seine-et-Marne - ©IGN - BDCarto® - BDTopo®

0 5 10
Km

La carte n°7 zoome sur les enjeux des zones humides et confirme les enjeux dans lesquels s'intègre l'ENS. Les **aulnaies-frênaies riveraines à Reine-des-près** et les **mégaphorbiaies mésophiles** (zones humides - priorité 2) jouxtent l'ENS.

Carte n°7 : Zoom sur la carte des enjeux sur les zones humides



Expertise de l'ENS Les prairies de Gandelles – La Madeleine-sur-Loire
Laurent Azuelos CBNBP/MNHN – Janvier 2022

Zone humide priorité 1 – À gérer en première priorité

Dans la vallée du Loing, la majeure partie des zones humides à gérer en première priorité correspond aux **aulnaies marécageuses** (Atlas 77 – fiche 74). Elles ne sont pas situées à proximité de l'ENS mais sont présentes en amont et aval de celui-ci, à Souppes-sur-Loing et Saint-Pierre-Les-Nemours. Notons la présence de **prairies humides de fauche** tout particulièrement intéressantes à Château-Landon.

Zone humide priorité 2 – À gérer en seconde priorité

Dans la vallée du Loing, la majeure partie des zones humides à gérer en seconde priorité correspondent aux **aulnaies-frênaies riveraines à Reine de prés** (Atlas 77 – fiche 71). Elles sont situées de part et d'autre de l'ENS. Ces zones incluent aussi des **mégaphorbiaies mésotrophiles**, localisées à Bagneux-sur-Loing juste en aval de l'ENS et beaucoup plus au sud à Château-Landon.

Zone humide priorité 3 – Zone humide à surveiller

Dans la vallée du Loing, la majeure partie des zones humides à surveiller sont dispersées tout le long du Loing et correspondent à la **Frênaie-ormiaie riveraine** (Atlas 77 – fiche 71).

Conclusion

L'ENS La prairie de Glandelles est une zone humide tout particulièrement importante car elle constitue un **maillon essentiel de la trame bleue de la vallée du Loing**, notamment pour **les sous-trames des prairies alluviales, des mégaphorbiaies, des herbiers aquatiques et des forêts humides**. En plus de son rôle essentiel d'autoépuration des eaux et de rétention des crues, cet ENS représente un réservoir de biodiversité de 16 hectares hébergeant une **flore et une végétation diversifiées des zones humides**.

Les secteurs à enjeux correspondent à la prairie humide à Euphorbe verruqueuse (espèce végétale protégée régionale), **aux secteurs recouverts par la mégaphorbiaie mésotrophile, l'ourlet humide et les herbiers aquatiques**. Ces reliques de milieux ouverts sont des **végétations témoins d'une gestion traditionnelle qu'il convient de conserver**.

En dehors de la prairie humide actuellement pâturée, **l'absence de gestion des précédentes années occasionne la fermeture progressive des végétations ouvertes patrimoniales relictuelles hébergeant potentiellement des espèces végétales menacées mais non revues** (Seneçon des marais, le Brome en grappe et la Renouée douce).

Les herbiers aquatiques à Hydrocharis morène et les berges du Loing à Butome en ombelle correspondent aussi à des **habitats d'espèces menacées à surveiller**.

Le maintien des zones humides ouvertes constitue l'objectif de gestion prioritaire pour ce site. Compte tenu du **fort potentiel patrimonial de cet ENS**, il est conseillé de **convertir le maximum de surface en prairies alluviales humides**, habitat menacé à très fort enjeu national. Il semblerait judicieux de conserver quelques fourrés contenus avec une **mosaïque mégaphorbiaies mésotrophiles et ourlets humides**, habitats d'espèces patrimoniales.

La composition floristique souvent diversifiées des **prairies humides, mégaphorbiaies mésotrophiles et des ourlets humides** offrent une **source importante, parfois vitale, de nectar et de pollen pour les insectes**. La densité des proies en fait aussi un terrain de chasse pour les insectivores des zones humides (libellules, micro-mammifères, chauves-souris, oiseaux). Ces végétations sont les **témoins d'une gestion traditionnelle** qu'il convient de conserver au sein d'un circuit économique agricole des vallées. Leur maintien contribue à **l'intérêt patrimonial et paysager des vallées** en participant à la mosaïque des milieux pastoraux.

ANNEXE

Liste des espèces végétales
ENS La prairie de Glandelles – La Madeleine-sur-Loing

Extraction Base de données FLORA 2021

Nom scientifique	Nom français	Dernière obs	Indigénat	LRR	PR	RARETE	ZNIEFF	ZH
<i>Acer negundo</i>	Érable negundo	2021	Eurynaturalisé	-	-	AC	-	-
<i>Acer platanoides</i>	Érable plane	2021	Eurynaturalisé	-	-	CC	-	-
<i>Acer pseudoplatanus</i>	Érable sycomore	2021	Eurynaturalisé	-	-	CCC	-	-
<i>Agrostis stolonifera</i>	Agrostide stolonifère	2021	Indigène	LC	-	CCC	-	ZH
<i>Alisma plantago-aquatica</i>	Grand plantain d'eau	2014	Indigène	LC	-	C	-	ZH
<i>Alliaria petiolata</i>	Alliaire	2021	Indigène	LC	-	CCC	-	-
<i>Allium vineale</i>	Ail des vignes	2004	Indigène	LC	-	C	-	-
<i>Alnus glutinosa</i>	Aulne glutineux	2021	Indigène	LC	-	CC	-	ZH
<i>Alnus incana</i>	Aulne blanchâtre	1995	Planté/Cultivé	-	-	.	-	ZH
<i>Alopecurus pratensis</i>	Vulpin des prés	2021	Indigène	LC	-	C	-	-
<i>Althaea officinalis</i>	Guimauve officinale	2021	Indigène	LC	-	AR	-	ZH
<i>Amaranthus hybridus subsp. bouchonii</i>	Amarante de Bouchon	1993	Eurynaturalisé	-	-	?	-	-
<i>Angelica sylvestris</i>	Angélique des bois	2021	Indigène	-	-	CC	-	-
<i>Anisantha sterilis</i>	Brome stérile	2021	Indigène	LC	-	CCC	-	-
<i>Anthriscus sylvestris</i>	Cerfeuil des bois	2021	Indigène	LC	-	CCC	-	-
<i>Arctium lappa</i>	Grande bardane	2021	Indigène	LC	-	CC	-	-
<i>Arctium minus</i>	Bardane à petites têtes	1993	Indigène	LC	-	CC	-	-
<i>Argentina anserina</i>	Potentille des oies	2021	A définir	-	-	.	-	-
<i>Arrhenatherum elatius</i>	Fromental élevé	2021	Indigène	LC	-	CCC	-	-
<i>Artemisia vulgaris</i>	Armoise commune	2021	Indigène	LC	-	CCC	-	-
<i>Atriplex prostrata</i>	Arroche hastée	1993	Indigène	LC	-	C	-	-
<i>Barbarea vulgaris</i>	Barbarée commune	2004	Indigène	LC	-	CC	-	-
<i>Bellis perennis</i>	Pâquerette	2021	Indigène	LC	-	CCC	-	-
<i>Berula erecta</i>	Berle dressée	2021	Indigène	LC	-	AR	-	ZH
<i>Bidens cernua</i>	Bident penché	1993	Indigène	NT	-	RR	x	ZH
<i>Bidens connata</i>	Bident à feuilles connées	1993	Sténonaturalisé	-	-	RRR	-	ZH
<i>Brachypodium rupestre</i>	Brachypode des rochers	2021	Indigène	-	-	CC	-	-
<i>Brachypodium sylvaticum</i>	Brachypode des bois	2021	Indigène	LC	-	CCC	-	-
<i>Brassica nigra</i>	Moutarde noire	2007	Indigène	LC	-	R	-	-
<i>Bromus hordeaceus</i>	Brome mou	2021	Indigène	LC	-	CCC	-	-
<i>Bromus racemosus</i>	Brome en grappe	2004	Indigène	VU	-	RR	-	ZH
<i>Bryonia cretica subsp. dioica</i>	Racine-vierge	2021	Indigène	-	-	CC	-	-

Nom scientifique	Nom français	Dernière obs	Indigénat	LRR	PR	RARETE	ZNIEFF	ZH
<i>Butomus umbellatus</i>	Butome en ombelle	2015	Indigène	VU	-	RR	x	ZH
<i>Callitriche obtusangula</i>	Callitriche à angles obtus	2014	Indigène	LC	-	AR	-	-
<i>Callitriche platycarpa</i>	Callitriche à fruits plats	2014	Indigène	LC	-	AR	-	-
<i>Caltha palustris</i>	Sarbouillotte	2004	Indigène	-	-	AC	-	ZH
<i>Campanula rapunculoides</i>	Campanule raiponce	2004	Indigène	LC	-	CCC	-	-
<i>Capsella bursa-pastoris</i>	Capselle bourse-à-pasteur	2021	Indigène	LC	-	CCC	-	-
<i>Cardamine impatiens</i>	Cardamine impatiens	2004	Indigène	LC	PR	AR	-	-
<i>Carex acuta</i>	Laîche aiguë	2015	Indigène	LC	-	AR	-	ZH
<i>Carex acutiformis</i>	Laîche des marais	2021	Indigène	LC	-	C	-	ZH
<i>Carex hirta</i>	Laîche hérissée	2021	Indigène	LC	-	CC	-	-
<i>Carex paniculata</i>	Laîche paniculée	1993	Indigène	-	-	AR	-	-
<i>Carex remota</i>	Laîche espacée	2021	Indigène	LC	-	C	-	ZH
<i>Carex riparia</i>	Laîche des rives	2021	Indigène	LC	-	C	-	ZH
<i>Carex spicata</i>	Laîche en épis	2021	Indigène	LC	-	CC	-	-
<i>Centaurea decipiens</i>	Centauree de Debeaux	2021	Indigène	LC	-	CC	-	-
<i>Cerastium fontanum</i>	Céraiste commun	2021	Indigène	-	-	CCC	-	-
<i>Ceratophyllum demersum</i>	Cornifle nageant	2021	Indigène	LC	-	AC	-	-
<i>Chaerophyllum temulum</i>	Chérophylle penché	2021	Indigène	LC	-	CCC	-	-
<i>Chelidonium majus</i>	Grande chélidoine	2021	Indigène	-	-	CCC	-	-
<i>Chenopodium album</i>	Chénopode blanc	1993	Indigène	LC	-	CCC	-	-
<i>Circaea lutetiana</i>	Circée de Paris	2021	Indigène	LC	-	CC	-	-
<i>Cirsium arvense</i>	Cirse des champs	1993	Indigène	LC	-	CCC	-	-
<i>Cirsium oleraceum</i>	Cirse des maraicher	2021	Indigène	LC	-	AC	-	ZH
<i>Cirsium vulgare</i>	Cirse lancéolé	2004	Indigène	-	-	CCC	-	-
<i>Clematis vitalba</i>	Clématite des haies	2021	Indigène	LC	-	CCC	-	-
<i>Convolvulus sepium</i>	Liset	2021	Indigène	LC	-	CCC	-	-
<i>Cornus sanguinea</i>	Cornouiller sanguin	2021	Indigène	LC	-	CCC	-	-
<i>Corylus avellana</i>	Noisetier	2021	Indigène	LC	-	CCC	-	-
<i>Crataegus monogyna</i>	Aubépine à un style	2021	Indigène	LC	-	CCC	-	-
<i>Crepis capillaris</i>	Crépide capillaire	2004	Indigène	LC	-	CCC	-	-
<i>Crepis setosa</i>	Crépide hérissée	2004	Indigène	LC	-	CC	-	-
<i>Cruciata laevipes</i>	Gaillet croisette	1995	Indigène	LC	-	CC	-	-
<i>Cymbalaria muralis</i>	Cymbalaire	1993	Indigène	LC	-	CC	-	-
<i>Dactylis glomerata</i>	Dactyle aggloméré	2021	Indigène	LC	-	CCC	-	-
<i>Daucus carota</i>	Carotte sauvage	1995	Indigène	-	-	CCC	-	-
<i>Deschampsia cespitosa</i>	Canche cespiteuse	2021	Indigène	LC	-	C	-	ZH
<i>Dipsacus fullonum</i>	Cabaret des oiseaux	2021	Indigène	LC	-	CCC	-	-
<i>Dipsacus pilosus</i>	Cardère poilu	2021	Indigène	LC	-	AR	-	ZH
<i>Dryopteris filix-mas</i>	Fougère mâle	2004	Indigène	LC	-	CCC	-	-
<i>Elodea canadensis</i>	Élodée du Canada	2007	Eurynaturalisé	-	-	R	-	-
<i>Elodea nuttallii</i>	Élodée à feuilles étroites	2021	Eurynaturalisé	-	-	R	-	-
<i>Elymus caninus</i>	Froment des haies	2021	Indigène	LC	-	AC	-	-

Nom scientifique	Nom français	Dernière obs	Indigénat	LRR	PR	RARETE	ZNIEFF	ZH
<i>Elytrigia repens</i>	Chiendent commun	2021	Indigène	LC	-	CCC	-	-
<i>Epilobium hirsutum</i>	Épilobe hérissé	2021	Indigène	LC	-	CCC	-	ZH
<i>Epilobium parviflorum</i>	Épilobe à petites fleurs	2021	Indigène	LC	-	CCC	-	ZH
<i>Equisetum arvense</i>	Prêle des champs	2021	Indigène	LC	-	CCC	-	-
<i>Equisetum fluviatile</i>	Prêle des eaux	2004	Indigène	LC	-	R	-	ZH
<i>Equisetum palustre</i>	Prêle des marais	2021	Indigène	LC	-	AC	-	ZH
<i>Erigeron annuus</i>	Vergerette annuelle	2004	Eurynaturalisé	-	-	C	-	-
<i>Erigeron canadensis</i>	Conyze du Canada	1993	Eurynaturalisé	-	-	CCC	-	-
<i>Euonymus europaeus</i>	Bonnet-d'évêque	2021	Indigène	LC	-	CCC	-	-
<i>Eupatorium cannabinum</i>	Chanvre d'eau	2021	Indigène	-	-	CCC	-	-
<i>Euphorbia flavicoma</i> subsp. <i>verrucosa</i>	Euphorbe verruqueuse	2021	Indigène	VU	PR	RRR	x	-
<i>Euphorbia peplus</i>	Euphorbe omblette	1995	Indigène	LC	-	CC	-	-
<i>Euphorbia stricta</i>	Euphorbe raide	2004	Indigène	LC	-	R	-	-
<i>Festuca rubra</i>	Fétuque rouge	1993	Indigène	LC	-	C	-	-
<i>Filipendula ulmaria</i>	Reine des prés	2021	Indigène	LC	-	CC	-	ZH
<i>Fraxinus angustifolia</i> subsp. <i>angustifolia</i>	Frêne à feuilles étroites	2021	Indigène	-	-	RR?	-	-
<i>Fraxinus excelsior</i>	Frêne élevé	2021	Indigène	LC	-	CCC	-	-
<i>Galeopsis tetrahit</i>	Galéopsis tétrahit	2021	Indigène	LC	-	CC	-	-
<i>Galium aparine</i>	Gaillet gratteron	2021	Indigène	LC	-	CCC	-	-
<i>Galium elongatum</i>	Gaillet allongé	2004	Indigène	-	-	R	-	-
<i>Galium palustre</i>	Gaillet des marais	2021	Indigène	LC	-	C	-	ZH
<i>Geranium dissectum</i>	Géranium découpé	2004	Indigène	LC	-	CCC	-	-
<i>Geranium molle</i>	Géranium à feuilles molles	2004	Indigène	LC	-	CCC	-	-
<i>Geranium pyrenaicum</i>	Géranium des Pyrénées	1993	Indigène	-	-	CCC	-	-
<i>Geranium robertianum</i>	Herbe à Robert	2021	Indigène	LC	-	CCC	-	-
<i>Geranium rotundifolium</i>	Géranium à feuilles rondes	1993	Indigène	LC	-	CC	-	-
<i>Geum urbanum</i>	Benoîte commune	2021	Indigène	LC	-	CCC	-	-
<i>Glechoma hederacea</i>	Lierre terrestre	2021	Indigène	LC	-	CCC	-	-
<i>Glyceria fluitans</i>	Glycérie flottante	2004	Indigène	LC	-	C	-	ZH
<i>Glyceria maxima</i>	Glycérie aquatique	2021	Indigène	LC	-	AR	-	ZH
<i>Hedera helix</i>	Lierre grimpant	2021	Indigène	LC	-	CCC	-	-
<i>Helminthotheca echioides</i>	Picride fausse Vipérine	1995	Indigène	LC	-	CCC	-	-
<i>Helosciadium nodiflorum</i>	Ache nodiflore	2021	Indigène	LC	-	C	-	ZH
<i>Heracleum sphondylium</i>	Grande Berce	2021	Indigène	-	-	CCC	-	-
<i>Holcus lanatus</i>	Houlque molle	2021	Indigène	-	-	CCC	-	-
<i>Hordeum murinum</i>	Orge sauvage	1995	Indigène	LC	-	CCC	-	-
<i>Hordeum secalinum</i>	Orge faux seigle	2021	Indigène	LC	-	R	x	-
<i>Humulus lupulus</i>	Houblon grimpant	2021	Indigène	LC	-	CC	-	ZH
<i>Hydrocharis morsus-ranae</i>	Hydrocharis morène	2014	Indigène	EN	-	RR	x	-
<i>Hypericum maculatum</i> subsp. <i>obtusiusculum</i>	Millepertuis anguleux	2015	Indigène	-	-	AR	-	ZH

Nom scientifique	Nom français	Dernière obs	Indigénat	LRR	PR	RARETE	ZNIEFF	ZH
<i>Hypericum tetrapterum</i>	Millepertuis à quatre ailes	2004	Indigène	LC	-	C	-	ZH
<i>Hypochaeris radicata</i>	Porcelle enracinée	2004	Indigène	LC	-	CCC	-	-
<i>Impatiens capensis</i>	Balsamine du Cap	2021	Sténonaturalisé	-	-	RR	-	ZH
<i>Impatiens glandulifera</i>	Balsamine de l'Himalaya	1995	Sténonaturalisé	-	-	RR	-	ZH
<i>Iris pseudacorus</i>	Iris faux acore	2021	Indigène	LC	-	CCC	-	ZH
<i>Jacobaea paludosa subsp. angustifolia</i>	Séneçon des marais	2004	Indigène	EN	-	RR	-	ZH
<i>Jacobaea vulgaris subsp. vulgaris</i>	Herbe de saint Jacques	1995	Indigène	-	-	CCC	-	-
<i>Juglans regia</i>	Noyer commun, Calottier	2004	Eurynaturalisé	-	-	CC	-	-
<i>Juncus articulatus</i>	Jonc à fruits luisants	2021	Indigène	-	-	C	-	-
<i>Juncus effusus</i>	Jonc épars	2021	Indigène	LC	-	CCC	-	ZH
<i>Juncus inflexus</i>	Jonc glauque	2021	Indigène	LC	-	CC	-	ZH
<i>Juncus subnodulosus</i>	Jonc à tépales obtus	1995	Indigène	LC	-	R	x	ZH
<i>Lactuca serriola</i>	Laitue scariote	1995	Indigène	LC	-	CCC	-	-
<i>Lamium album</i>	Lamier blanc	2021	Indigène	LC	-	CCC	-	-
<i>Lamium purpureum</i>	Lamier pourpre	1993	Indigène	LC	-	CCC	-	-
<i>Lapsana communis</i>	Lampsane commune	2021	Indigène	LC	-	CCC	-	-
<i>Lathyrus pratensis</i>	Gesse des prés	2021	Indigène	LC	-	CC	-	-
<i>Lemna minor</i>	Petite lentille d'eau	2021	Indigène	LC	-	CC	-	-
<i>Lemna minuta</i>	Lentille d'eau minuscule	2014	Eurynaturalisé	-	-	AR	-	-
<i>Lemna trisulca</i>	Lentille d'eau à trois sillons	2004	Indigène	LC	-	AR	-	-
<i>Lepidium squamatum</i>	Corne-de-cerf écailleuse	1993	Indigène	LC	-	C	-	-
<i>Ligustrum vulgare</i>	Troëne	2021	Indigène	LC	-	CCC	-	-
<i>Linaria vulgaris</i>	Linaire commune	1995	Indigène	LC	-	CCC	-	-
<i>Lipandra polysperma</i>	Limoine	1993	Indigène	LC	-	C	-	-
<i>Lolium perenne</i>	Ivraie vivace	2021	Indigène	LC	-	CCC	-	-
<i>Lonicera xylosteum</i>	Chèvrefeuille des haies	2004	Indigène	LC	-	CC	-	-
<i>Lotus corniculatus</i>	Sabot-de-la-mariée	2004	Indigène	-	-	CCC	-	-
<i>Lotus pedunculatus</i>	Lotus des marais	2004	Indigène	LC	-	C	-	ZH
<i>Lychnis flos-cuculi</i>	Oeil-de-perdrix	2015	Indigène	-	-	AC	-	-
<i>Lycopus europaeus</i>	Lycophe d'Europe	2021	Indigène	LC	-	CCC	-	ZH
<i>Lysimachia arvensis</i>	Fausse Morgeline	2021	Indigène	-	-	CCC	-	-
<i>Lysimachia vulgaris</i>	Lysimaque commune	2021	Indigène	LC	-	CC	-	ZH
<i>Lythrum salicaria</i>	Salicaire commune	2021	Indigène	LC	-	CC	-	ZH
<i>Medicago lupulina</i>	Luzerne lupuline	2004	Indigène	LC	-	CCC	-	-
<i>Melilotus officinalis</i>	Mélilot officinal	2004	Indigène	LC	-	AC	-	-
<i>Mentha aquatica</i>	Menthe aquatique	2021	Indigène	LC	-	CC	-	ZH
<i>Mentha suaveolens</i>	Menthe à feuilles rondes	2021	Indigène	-	-	CC	-	-
<i>Mercurialis annua</i>	Mercuriale annuelle	1995	Indigène	LC	-	CCC	-	-
<i>Myosotis scorpioides</i>	Myosotis des marais	2021	Indigène	LC	-	C	-	ZH
<i>Myosoton aquaticum</i>	Stellaire aquatique	2021	Indigène	LC	-	C	-	ZH

Nom scientifique	Nom français	Dernière obs	Indigénat	LRR	PR	RARETE	ZNIEFF	ZH
<i>Myriophyllum spicatum</i>	Myriophylle à épis	2021	Indigène	LC	-	AC	-	-
<i>Najas marina subsp. marina</i>	Naïade majeure	2014	Indigène	-	-	R	-	-
<i>Nasturtium officinale</i>	Cresson des fontaines	2014	Indigène	LC	-	C	-	ZH
<i>Nuphar lutea</i>	Nénuphar jaune	2021	Indigène	LC	-	AC	-	-
<i>Papaver rhoeas</i>	Coquelicot	1993	Indigène	LC	-	CCC	-	-
<i>Parietaria judaica</i>	Pariétaire des murs	1995	Indigène	LC	-	CC	-	-
<i>Pastinaca sativa var. arvensis</i>	Panais sauvage	2004	Subspontané	-	-	.	-	-
<i>Persicaria amphibia</i>	Persicaire flottante	2004	Indigène	LC	-	CC	-	ZH
<i>Persicaria mitis</i>	Renouée douce	1993	Indigène	VU	-	RR	x	ZH
<i>Phalaris arundinacea</i>	Fromenteau	2021	Indigène	-	-	CC	-	-
<i>Phleum nodosum</i>	Fléole de Bertoloni	2004	Indigène	-	-	CC	-	-
<i>Phleum pratense</i>	Fléole des prés	2021	Indigène	LC	-	CC	-	-
<i>Phragmites australis</i>	Roseau	2021	Indigène	LC	-	CC	-	ZH
<i>Picris hieracioides</i>	Herbe aux vermisses	2004	Indigène	-	-	CCC	-	-
<i>Plantago lanceolata</i>	Plantain lancéolé	2004	Indigène	LC	-	CCC	-	-
<i>Plantago major subsp. major</i>	Plantain à bouquet	2004	Indigène	-	-	CCC	-	-
<i>Poa annua subsp. annua</i>	Pâturin annuel	1995	Indigène	-	-	CCC?	-	-
<i>Poa pratensis</i>	Pâturin des prés	1993	Indigène	LC	-	CCC	-	-
<i>Poa trivialis</i>	Pâturin commun	2021	Indigène	LC	-	CCC	-	-
<i>Polygonum aviculare</i>	Renouée des oiseaux	1995	Indigène	LC	-	CCC	-	-
<i>Populus x canescens</i>	Peuplier grisard	2021	Eurynaturalisé	-	-	C?	-	-
<i>Potamogeton berchtoldii</i>	Potamot de Berchtold	2014	Indigène	NT	-	R	-	-
<i>Potamogeton lucens</i>	Potamot luisant	2014	Indigène	LC	-	R	x	-
<i>Potamogeton nodosus</i>	Potamot noueux	2021	Indigène	LC	-	R	-	-
<i>Potamogeton perfoliatus</i>	Potamot à feuilles perfoliées	2021	Indigène	NT	-	RR	x	-
<i>Potentilla reptans</i>	Potentille rampante	2004	Indigène	LC	-	CCC	-	-
<i>Prunella vulgaris</i>	Brunelle commune	1993	Indigène	LC	-	CCC	-	-
<i>Prunus avium</i>	Merisier vrai	2004	Indigène	LC	-	CCC	-	-
<i>Prunus spinosa</i>	Épine noire	2015	Indigène	LC	-	CCC	-	-
<i>Pulicaria dysenterica</i>	Pulicaire dysentérique	2004	Indigène	LC	-	CC	-	ZH
<i>Quercus robur</i>	Chêne pédonculé	2021	Indigène	LC	-	CCC	-	-
<i>Ranunculus acris</i>	Bouton d'or	2021	Indigène	LC	-	CCC	-	-
<i>Ranunculus acris subsp. friesianus</i>	Renoncule âcre	2004	Indigène	-	-	CCC?	-	-
<i>Ranunculus penicillatus</i>	Renoncule à pinceau	2021	Indigène	DD	-	RR?	x	-
<i>Ranunculus repens</i>	Renoncule rampante	2004	Indigène	LC	-	CCC	-	ZH
<i>Ranunculus sceleratus</i>	Renoncule à feuilles de Cèleri	2014	Indigène	-	-	C	-	-
<i>Rhamnus cathartica</i>	Nerprun purgatif	1995	Indigène	LC	-	C	-	-
<i>Ribes rubrum</i>	Groseillier rouge	2021	Indigène	LC	-	CC	-	ZH

Nom scientifique	Nom français	Dernière obs	Indigénat	LRR	PR	RARETE	ZNIEFF	ZH
<i>Rorippa amphibia</i>	Rorippe amphibie	2014	Indigène	LC	-	C	-	ZH
<i>Rubus caesius</i>	Rosier bleue	2021	Indigène	LC	-	CCC	-	ZH
<i>Rubus ulmifolius</i>	Rosier à feuilles d'orme	1995	Indigène	LC	-	C	-	-
<i>Rumex conglomeratus</i>	Patience agglomérée	2021	Indigène	LC	-	CC	-	ZH
<i>Rumex crispus</i>	Patience crépue	2021	Indigène	LC	-	CCC	-	-
<i>Rumex obtusifolius</i>	Patience à feuilles obtuses	1995	Indigène	LC	-	CCC	-	-
<i>Rumex sanguineus</i>	Patience sanguine	2021	Indigène	LC	-	CCC	-	ZH
<i>Sagittaria sagittifolia</i>	Sagittaire à feuilles en cœur	2015	Indigène	LC	-	AR	-	ZH
<i>Salix alba</i>	Saule blanc	2021	Indigène	LC	-	CC	-	ZH
<i>Salix atrocinerea</i>	Saule à feuilles d'Olivier	2021	Indigène	LC	-	AC	-	ZH
<i>Salix caprea</i>	Saule marsault	2021	Indigène	LC	-	CCC	-	-
<i>Salix cinerea</i>	Saule cendré	2021	Indigène	LC	-	CC	-	ZH
<i>Salix viminalis</i>	Osier blanc	2021	Indigène	LC	-	AR	-	ZH
<i>Sambucus ebulus</i>	Sureau yèble	2021	Indigène	LC	-	CC	-	-
<i>Sambucus nigra</i>	Sureau noir	2021	Indigène	LC	-	CCC	-	-
<i>Schedonorus arundinaceus</i>	Fétuque faux roseau	2021	Indigène	-	-	CCC	-	-
<i>Schedonorus giganteus</i>	Fétuque géante	1993	Indigène	LC	-	C	-	ZH
<i>Schedonorus pratensis</i>	Fétuque des prés	1995	Indigène	-	-	AC	-	-
<i>Schoenoplectus lacustris</i>	Jonc des chaisiers	2014	Indigène	LC	-	AC	-	ZH
<i>Scrophularia auriculata</i>	Scrofulaire aquatique	2021	Indigène	-	-	CC	-	-
<i>Scrophularia nodosa</i>	Scrophulaire noueuse	2021	Indigène	LC	-	CC	-	-
<i>Scutellaria galericulata</i>	Scutellaire casquée	1995	Indigène	LC	-	C	-	ZH
<i>Senecio vulgaris</i>	Séneçon commun	1993	Indigène	-	-	CCC	-	-
<i>Silene baccifera</i>	Cucubale couchée	1993	Indigène	LC	-	AC	-	-
<i>Silene latifolia subsp. alba</i>	Compagnon blanc	1995	Nouveau - A définir	-	-	.	-	-
<i>Solanum dulcamara</i>	Douce amère	2021	Indigène	LC	-	CCC	-	ZH
<i>Solanum nigrum</i>	Morelle noire	1993	Indigène	LC	-	CCC	-	-
<i>Sonchus asper</i>	Laiteron piquant	2004	Indigène	-	-	CCC	-	-
<i>Sonchus oleraceus</i>	Laiteron potager	2004	Indigène	LC	-	CCC	-	-
<i>Sparganium emersum</i>	Rubanier à feuilles étroites	2021	Indigène	-	-	AR	-	-
<i>Sparganium erectum</i>	Rubanier dressé	2014	Indigène	LC	-	C	-	ZH
<i>Spirodela polyrhiza</i>	Spirodèle à plusieurs racines	2021	Indigène	LC	-	AR	-	-
<i>Stachys palustris</i>	Épiaire des marais	2021	Indigène	LC	-	AC	-	ZH
<i>Stachys sylvatica</i>	Épiaire des bois	2021	Indigène	LC	-	CCC	-	-
<i>Stellaria media</i>	Mouron des oiseaux	2021	Indigène	LC	-	CCC	-	-
<i>Stuckenia pectinata</i>	Potamot de Suisse	2014	Indigène	LC	-	AC	-	-
<i>Symphytum officinale</i>	Grande consoude	2021	Indigène	-	-	CC	-	-
<i>Tanacetum vulgare</i>	Tanaisie commune	2004	Indigène	LC	-	CC	-	-
<i>Taraxacum officinale</i>	Pissenlit	2021	Indigène	-	-	CCC?	-	-
<i>Thalictrum flavum</i>	Pigamon jaune	2021	Indigène	LC	-	AR	-	ZH

Nom scientifique	Nom français	Dernière obs	Indigénat	LRR	PR	RARETE	ZNIEFF	ZH
<i>Tilia cordata</i>	Tilleul à petites feuilles	1995	Indigène	LC	-	CC	-	-
<i>Tilia platyphyllos</i>	Tilleul à grandes feuilles	1995	Indigène	LC	-	CC	-	-
<i>Torilis japonica</i>	Torilis faux-cerfeuil	2021	Indigène	-	-	CCC	-	-
<i>Trifolium pratense</i>	Trèfle des prés	2021	Indigène	LC	-	CCC	-	-
<i>Trifolium repens</i>	Trèfle rampant	2021	Indigène	LC	-	CCC	-	-
<i>Tripleurospermum inodorum</i>	Matricaire inodore	1995	Indigène	LC	-	CCC	-	-
<i>Typha latifolia</i>	Massette à larges feuilles	2004	Indigène	LC	-	CC	-	ZH
<i>Ulmus minor</i>	Petit orme	2021	Indigène	LC	-	CCC	-	-
<i>Urtica dioica</i>	Ortie dioïque	2021	Indigène	LC	-	CCC	-	-
<i>Valeriana officinalis</i>	Valériane officinale	2021	Indigène	LC	-	C	-	-
<i>Vallisneria spiralis</i>	Vallisnérie en spirale	2014	Eurynaturalisé	-	-	R	-	-
<i>Verbena officinalis</i>	Verveine officinale	2004	Indigène	LC	-	CCC	-	-
<i>Veronica anagallis-aquatica</i>	Mouron aquatique	2021	Indigène	LC	-	AC	-	ZH
<i>Veronica beccabunga</i>	Véronique des ruisseaux	2004	Indigène	-	-	C	-	-
<i>Veronica persica</i>	Véronique de Perse	1993	Eurynaturalisé	-	-	CCC	-	-
<i>Veronica serpyllifolia</i>	Véronique à feuilles de Serpolet	1995	Indigène	-	-	CC	-	-
<i>Viburnum lantana</i>	Viorne mancienne	2004	Indigène	LC	-	CC	-	-
<i>Viburnum opulus</i>	Viorne obier	2021	Indigène	LC	-	CC	-	-
<i>Vicia cracca</i>	Vesce cracca	2004	Indigène	LC	-	CC	-	-
<i>Viola odorata</i>	Violette odorante	2004	Indigène	LC	-	CCC	-	-
<i>Viscum album</i>	Gui des feuillus	2021	Indigène	-	-	CC	-	-
<i>Vulpia myuros</i>	Vulpie queue-de-rat	1995	Indigène	LC	-	CC	-	-
<i>Zannichellia palustris</i>	Alguette	2004	Indigène	-	-	AR	-	-

Pour en savoir plus :
<http://www.cbnbp.mnhn.fr>



Le Conservatoire botanique national du Bassin parisien est un service scientifique du Muséum national d'Histoire naturelle, agréé par le ministère de l'environnement.

5 missions spécialisées sur la flore sauvage et les végétations :

- la connaissance ;
- la validation et la gestion durable des données ;
- l'identification et la conservation des éléments rares et menacés ;
- la fourniture d'un concours technique et scientifique auprès des pouvoirs publics ;
- l'information et la sensibilisation du public.

Un agrément national

- Conféré par le ministère en charge de l'environnement et renouvelé à 4 reprises depuis 1998.

Le CBNBP intervient sur un périmètre constitué des régions Centre-Val de Loire, Île-de-France et des départements de l'ex-Bourgogne (région Bourgogne-Franche-Comté) et de l'ex-Champagne-Ardenne (région Grand Est).



Le CBNBP est membre de la Fédération des Conservatoires botaniques nationaux et partenaire de l'Office français pour la biodiversité.

Contacts

Siège et Pôle administratif

Directeur : Frédéric Hendoux
 Directeur scientifique adjoint : Sébastien Filoche
 Responsable administrative et financière :
 Céline Lemoine
 61 rue Buffon - CP53
 75005 PARIS
 E-mail : cbnbp@mnhn.fr

Délégation Bourgogne

Responsable : Olivier Bardet
 Maison du Parc Naturel Régional du Morvan
 58230 SAINT-BRISSON
 Tél. : 03 86 78 79 60
 E-mail : cbnbp-bourg@mnhn.fr

Délégation Centre-Val de Loire

Responsable : Jordane Cordier
 DREAL Centre - BP6407
 5 avenue Buffon - 45064 ORLEANS Cedex 2
 Tél. : 02 36 17 41 31
 E-mail : cbnbp-cvl@mnhn.fr

Délégation Champagne-Ardenne

Responsable : François Dehondt
 30 Chaussée du Port - CS 50423
 51035 CHALONS-EN-CHAMPAGNE CEDEX
 Tél. : 03 26 65 28 24
 E-mail : francois.dehondt@mnhn.fr

Délégation Île-de-France

Responsable : Jeanne Vallet
 61 rue Buffon - 75005 PARIS
 Tél. : 01 40 79 56 47
 E-mail : cbnbp-idf@mnhn.fr

Pôle Conservation

Responsable : Philippe Bardin
 Tél. : 01 40 79 56 25
 E-mail : philippe.bardin@mnhn.fr

Pôle Phytosociologie - Habitats

Responsable : Gaël Causse
 Tél. : 03 86 78 79 61
 E-mail : gael.causse@mnhn.fr

Pôles Système d'information

Responsable : Maëlle Rambaud,
 Chef de projet Développement :
 Silvère Camponovo
 Tél. : 01 40 79 56 49
 E-mail : cbnbp-si@mnhn.fr