



HAL
open science

Expertise de l'ENS de Nonville. Flore et végétation : identification et hiérarchisation des enjeux

Laurent L. Azuelos

► **To cite this version:**

Laurent L. Azuelos. Expertise de l'ENS de Nonville. Flore et végétation : identification et hiérarchisation des enjeux. [Rapport de recherche] BNP - MNHN, Délégation Ile-de-France, 61 rue Buffon - CP53 - 75005 PARIS cedex 05, France. 2019, pp.11. mnhn-02485733

HAL Id: mnhn-02485733

<https://mnhn.hal.science/mnhn-02485733>

Submitted on 20 Feb 2020

HAL is a multi-disciplinary open access archive for the deposit and dissemination of scientific research documents, whether they are published or not. The documents may come from teaching and research institutions in France or abroad, or from public or private research centers.

L'archive ouverte pluridisciplinaire **HAL**, est destinée au dépôt et à la diffusion de documents scientifiques de niveau recherche, publiés ou non, émanant des établissements d'enseignement et de recherche français ou étrangers, des laboratoires publics ou privés.



Expertise de l'ENS de Nonville

Flore et végétation - Identification et hiérarchisation des enjeux -

Résumé

La diversité topographique, l'alternance de milieux ouverts et fermés ainsi que la présence à la fois de la trame verte et de la trame bleue font sans aucun doute de l'ENS de Nonville : un site remarquable à enjeux.

A la lecture du Tom3 de l'atlas de la biodiversité de Seine-et-Marne, l'ENS de Nonville fait parti d'un **réservoir de biodiversité pour la sous-trame des pelouses calcicoles** et d'une **zone à enjeux pour la sous-trame des prairies alluviales et mégaphorbiaies**.

L'analyse des bases de données HABITAT et FLORA du CBNBP ont permis d'identifier sur l'ENS de Nonville : **21 types de végétation et 370 taxons floristiques dont 4 espèces protégées régionales et 13 menacées d'après la liste rouge régionale**.

Les végétations d'intérêt régional recouvrent 5% de la surface du site. Il s'agit des forêts humides, des prairies, des mégaphorbiaies, des pelouses calcicoles et des herbiers aquatiques.

La lecture des cartes d'alerte permet de cerner les zones prioritaires du site où se juxtapose les enjeux flore et végétation. Deux zones ressortent principalement :

- **Le coteau sud du Bois de Culan**, occupé par des forêts, fourrés et pelouses calcicoles sèches ;
- **La plaine alluviale des prairies du Landy**, occupée par un complexe de milieux herbacés humides où se mêlent prairie humide, mégaphorbiaie, roselière et cariçaie. Notons que cette mosaïque de milieux herbacée humides est également bien représentée dans la **prairie de Nonville**. Aucune espèce végétale à enjeu n'y est encore recensée dans nos bases de données cependant, ce secteur reste aussi une zone à enjeu.

Dans la vallée ces deux complexes de végétation sont tout particulièrement à favoriser afin d'offrir des zones d'accueil les plus grandes et favorables possibles à une flore et une faune diversifiée et patrimoniale.

Bilan Flore

370 taxons au total : 225 sur le Bois de Culan et 235 sur le site N2000.

28 espèces d'intérêt, c'est-à-dire, menacées et/ou protégées régionales et/ou déterminantes ZNIEFF en Ile-de-France, soit :

- 13 espèces menacées : 6 espèces en danger et 7 espèces vulnérables (voir carte d'alerte) ;
- 4 espèces protégées régionales (voir carte d'alerte suivante);
- 21 espèces déterminantes ZNIEFF en Ile-de-France.

Liste des espèces d'intérêt sur l'ENS de Nonville (Extraction BD FLORA du 17/10/2019)

Taxon	Liste Rouge Régionale	Protection régionale	Rareté régionale	Déterminant ZNIEFF IdF	Bois de Culan	Site N2000
<i>Hypericum montanum</i>	EN		RR	X		X
<i>Oenanthe silaifolia</i>	EN		RRR	X		X
<i>Ranunculus arvensis</i>	EN		RRR	X		X
<i>Dactylorhiza fuchsii</i>	EN		RR	X	X	
<i>Dactylorhiza incarnata subsp. incarnata</i>	EN		RRR			X
<i>Thalictrum minus subsp. saxatile</i>	EN*	PR	RR		X	
<i>Oenanthe lachenalii</i>	VU		RR	X		X
<i>Teucrium scordium</i>	VU		RR	X		X
<i>Trifolium rubens</i>	VU	PR	RR	X		X
<i>Ranunculus fluitans</i>	VU		RRR			X
<i>Monotropa hypopitys</i>	VU		RR		X	
<i>Valerianella dentata</i>	VU		RRR		X	
<i>Helictochloa pratensis subsp. pratensis</i>	VU		AR		X	
<i>Zannichellia palustris subsp. palustris</i>	LC	PR	AR			X
<i>Carthamus mitissimus</i>	NT	PR	RR	X	X	
<i>Ranunculus penicillatus</i>	DD		RRR	X		X
<i>Carex panicea</i>	LC		R	X		X
<i>Juncus subnodulosus</i>	LC		R	X		X
<i>Globularia bisnagarica</i>	LC		R	X	X	
<i>Linum tenuifolium</i>	LC		R	X	X	
<i>Lotus maritimus</i>	LC		R	X	X	
<i>Teucrium montanum</i>	LC		R	X	X	
<i>Carex humilis</i>	LC		RR	X	X	
<i>Helianthemum apenninum</i>	LC		R	X	X	
<i>Orchis anthropophora</i>	LC		R	X	X	
<i>Ononis natrix</i>	LC		R	X	X	
<i>Genista pilosa</i>	NT		RR	X	X	
<i>Orobancha alba</i>	NT		RR	X	X	

Bilan Habitat

153,5 hectares de végétation ont été cartographiés sur l'ENS de Nonville dans le cadre de la cartographie des végétations du département de Seine-et-Marne entre 2006 et 2011.

21 types de végétation, caractérisés au niveau de l'alliance phytosociologique, ont été recensés sur le site dont 7 sont d'intérêt régional. La carte des végétations permet d'apprécier leur répartition.

Les **végétations d'intérêt régional** (déterminante ZNIEFF IdF) recouvrent **5% de la surface du site**. Il s'agit des forêts humides, des prairies, des mégaphorbiaies, des pelouses calcicoles et des herbiers aquatiques. La carte d'alerte suivante localise ces enjeux.

Trame verte et bleue

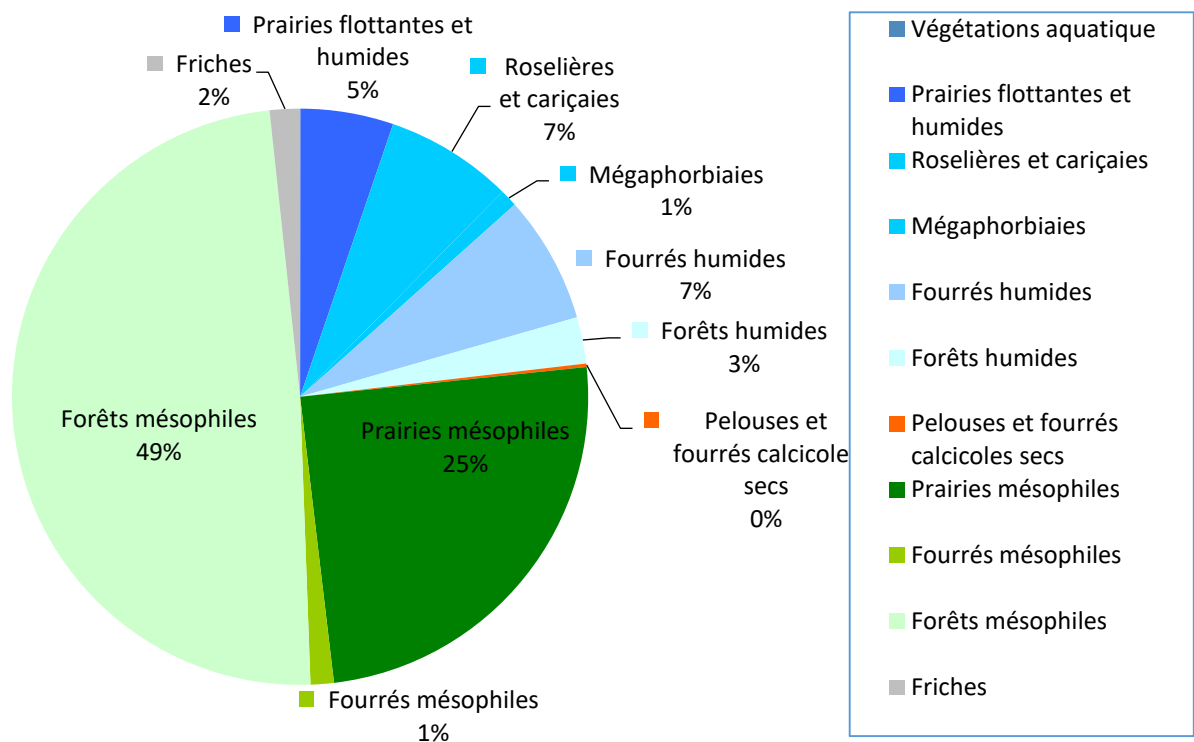
40% du site est constitué de **milieux herbacés** et **60%** de **milieux arbustifs ou arborés**.

23% des végétations correspond à la **trame bleue** et **77%** à la **trame verte**.

La **trame bleue** est constituée majoritairement de **roselières, cariçaies, fourrés, prairies humides**. Notons aussi les forêts humides et les herbiers aquatiques.

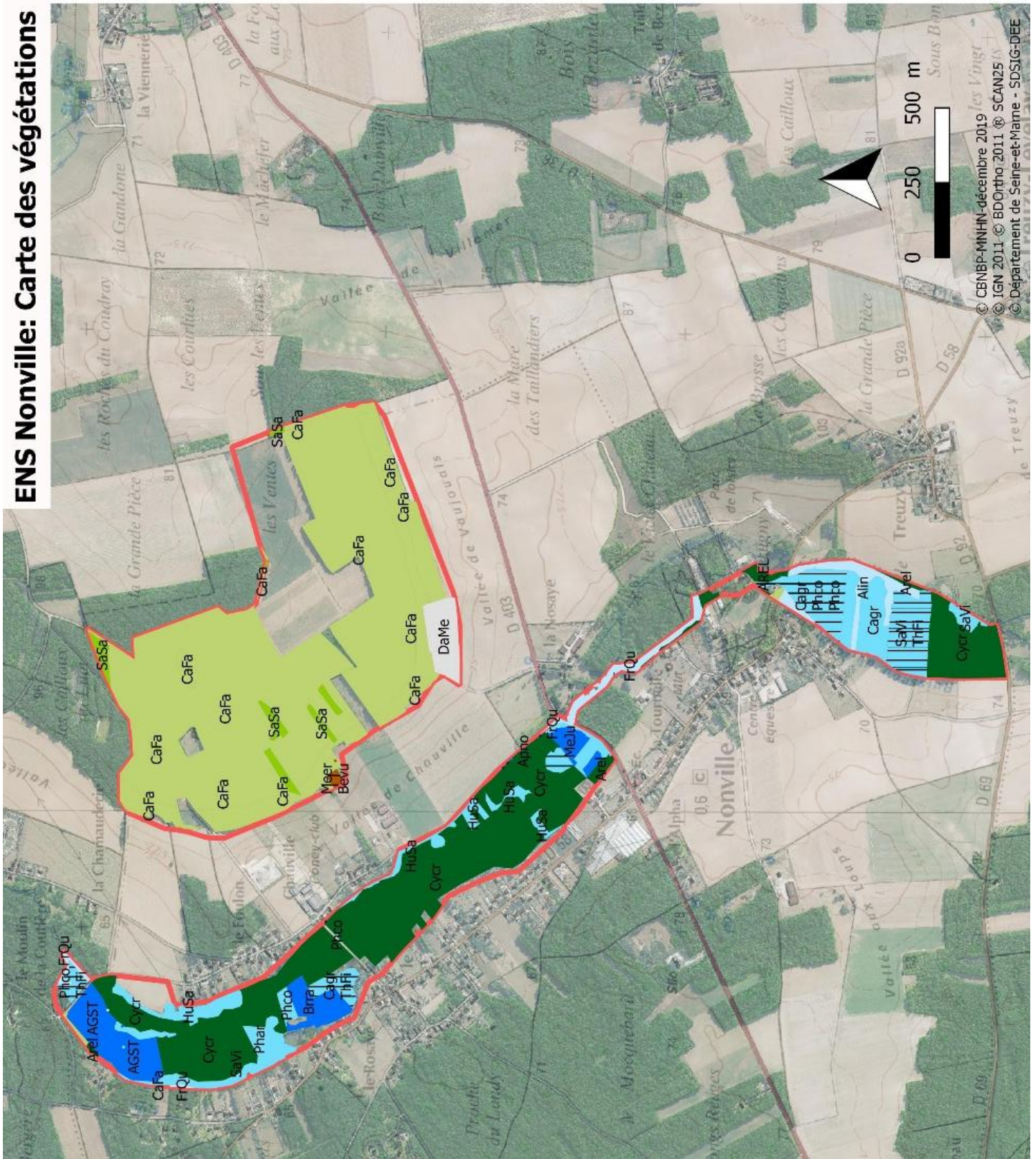
Les végétations les plus représentatives de la **trame verte** sont les **forêts** et les **prairies**.

Diagramme en secteur représentatif de la surface des végétations de l'ENS de Nonville



CARTE PHYTOSOCIOLOGIQUE DES VÉGÉTATIONS DE L'ENS DE NONVILLE

ENS Nonville: Carte des végétations



LÉGENDE DE LA CARTE PHYTOSOCIOLOGIQUE DES VÉGÉTATIONS ENS NONVILLE

VÉGÉTATIONS – En gras = intérêt régional

SYSTEME AQUATIQUE

Etiquette	Syntaxon phytosociologique	Nom français	N° Fiche Tome 3 Atlas77
Bafl	<i>Batrachion fluitantis</i>	Herbier enraciné des eaux courantes	9
Pope	<i>Potamion pectinati</i>	Herbier enraciné des eaux calmes mésotrophes à eutrophes	5

SYSTEME HYGROPHILE A MESOHYGROPHILE

Prairies flottantes et humides

AGST	<i>Agrostietea stoloniferae</i>	Prairie humide mésotrophile à eutrophile	30 à 32
Apno	<i>Apion nodiflori</i>	Cressonnière de petits cours d'eau	19
Brra	<i>Bromion racemosi</i>	Prairie alluviale courtement inondable	30
MeJu	<i>Mentho longifoliae - Juncion inflexi</i>	Prairie humide pâturée	32

Roselières et cariçaies

Cagr	<i>Caricion gracilis</i>	Cariçaie eutrophile des sols organo-minéraux	23
Phar	<i>Phalaridion arundinaceae</i>	Roselière haute des rives des fleuves et des rivières	25
Phco	<i>Phragmition communis</i>	Roselière haute des eaux calmes à légèrement courantes	25

Mégaphorbiaies

Cose	<i>Convolvulion sepium</i>	Mégaphorbiaie eutrophile	29
ThFi	<i>Thalictro flavi - Filipendulion ulmariae</i>	Mégaphorbiaie mésotrophile	28

Fourrés humides

HuSa	<i>Humulo lupuli - Sambucion nigrae</i>	Fourré humide eutrophile	62
SaVi	<i>Salici cinereae - Viburnion opuli</i>	Fourré humide mésotrophile	62

Forêts humides

Alin	<i>Alnion incanae</i>	Aulnaie-frênaie riveraine	71
FrQu	<i>Fraxino excelsioris - Quercion roboris</i>	Chênaie-frênaie fraîche*	69

SYSTEME BASICLINE MESOPHILE A XERIQUE

Pelouses calcicoles sèches

Etiquette	Syntaxon phytosociologique	Nom français	N° Fiche Tome 3 Atlas77
Meer	<i>Mesobromion erecti</i>	Pelouse calcicole sèche	38

Fourrés calcicoles secs

BeVu	<i>Berberidion vulgaris</i>	Fourré calcicole sec	56
------	-----------------------------	----------------------	----

SYSTEME NEUTROPHILE

Prairies mésophiles

AREL	<i>Arrhenatheretea elatioris</i>	Prairies mésophiles	35 et 36
Arel	<i>Arrhenatherion elatioris</i>	Prairie mésophile fauchée	35
Cycr	<i>Cynosurion cristati</i>	Prairie mésophile pâturée	36

Fourrés mésophiles

SaSa	<i>Sambuco racemosae - Salicion capreae</i>	Fourré mésophile et/ou de recolonisation forestière	61
------	---	---	----

Forêts mésophiles

CaFa	<i>Carpino betuli - Fagion sylvaticae</i>	Hêtraie-chênaie acidiclina à calcicole	66
------	---	--	----

SYSTEME RUDERAL

DaMe	<i>Dauco carotae - Melilotion albi</i>	Friche vivace sur sol assez sec	80
------	--	---------------------------------	----

MOTIFS ET CONTOURS

Représentation des stations

- Station surfacique
- Station ponctuelle
- Station linéaire
- ||||| Mosaique de végétations

Contours

- Contour du site

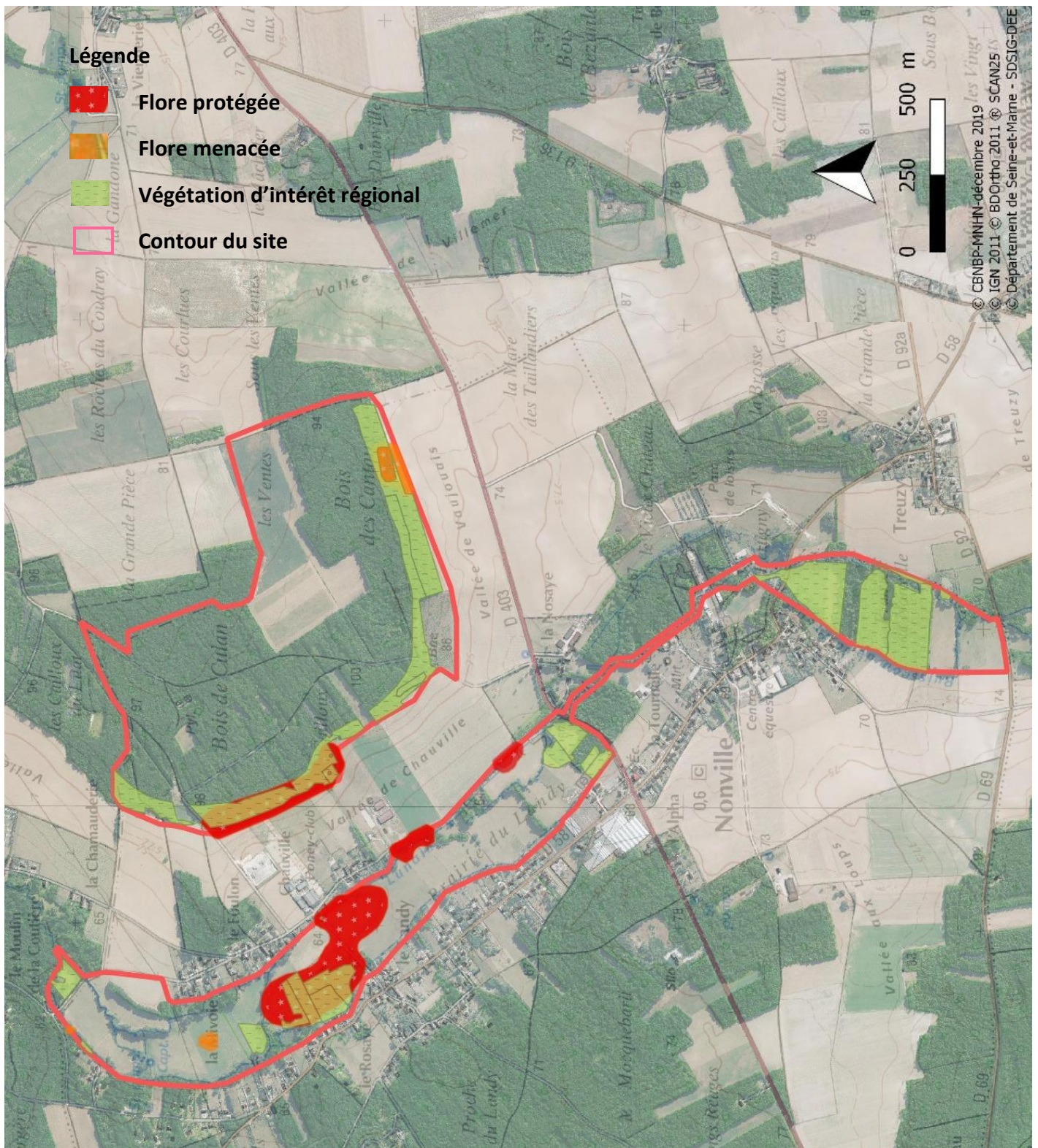
Tableau de synthèse des végétations de l'ENS de Nonville : correspondances typologiques, patrimonialité et surfaces

Syntaxons (1/2)	Nom français	Corine Biotopes	Code EUNIS	Code Natura 2000	Intérêt IdF *	Fiche Atlas77	Surface (ha)
SYSTEME AQUATIQUE							0,03
<i>Batrachion fluitantis</i>	Herbier des eaux courantes	24.4	C2.2 / C2.3	3260	Oui	9	0,01
<i>Potamion pectinati</i>	Herbier des eaux calmes mésotrophes à eutrophes	24.44	C2.34	3260-6	Non	5	0,02
SYSTEME HYGROPHILE A MESOHYGROPHILE							35,5
Prairies flottantes et humides							8
<i>Agrostietea stoloniferae</i>	Prairie humide mésotrophile à eutrophile	37.2	E3.4	NC	Non	30 à 32	4,6
<i>Apion nodiflori</i>	Cressonnière de petits cours d'eau	53.4	C3.11	NC	Non	19	0,02
<i>Bromion racemosi</i>	Prairie alluviale courtement inondable	37.21	E3.41	NC	Oui	30	0,9
<i>Mentho longifoliae - Juncion inflexi</i>	Prairie humide pâturée	37.24	E3.44	NC	Non	32	2,6
Roselières et cariçaias							11
<i>Caricion gracilis</i>	Cariçaie eutrophile des sols organo-minéraux	53.21	D5.21	NC	Non	23	7,3
<i>Phalaridion arundinaceae</i>	Roselière haute des rives des fleuves et des rivières	53.16	C3.26	NC	Non	25	0,6
<i>Phragmitetum communis</i>	Phragmitaie	53.11	D5.111	NC	Non	25	3
Mégaphorbiaies							1,5
<i>Convolvulion sepium</i>	Mégaphorbiaie eutrophile	37.71	E5.41	6430-4	Non	29	0,006
<i>Thalictro flavi - Filipendulion ulmariae</i>	Mégaphorbiaie mésotrophile	37.1	E5.41	6430-1	Oui	28	1,5
Fourrés humides							11
<i>Humulo lupuli - Sambucion nigrae</i>	Fourré humide eutrophile	31.811	F3.111	NC	Non	62	3,7
<i>Salici cinereae - Viburnion opuli</i>	Fourré humide mésotrophile	31.811	F3.111	NC	Non	62	7,7
Forêts humides							4
<i>Alnion incanae</i>	Aulnaie-frênaie riveraine	44.3	G1.2132	91E0*	Oui	71	2,3
<i>Fraxino excelsioris - Quercion roboris</i>	Chênaie-frênaie fraîche	41.2	G1.A1	NC	Oui*	69	1,8
SYSTEME BASICLINE MESOPHILE A XERIQUE							0,3
Pelouses calcicoles sèches							0,2
<i>Mesobromion erecti</i>	Pelouse calcicole sèche	34.322	E1.262	6210	Oui	38	0,2
Fourrés calcicoles secs							0,1
<i>Berberidion vulgaris</i>	Fourré calcicole sec	31.812	F3.112	NC	Non*	56	0,1

Syntaxons (2/2)	Nom français	Corine Biotopes	Code EUNIS	Code Natura 2000	Intérêt IdF *	Fiche Atlas77	Surface (ha)
SYSTEME NEUTROPHILE MESOPHILE							115
Prairies mésophiles							38
<i>Arrhenatheretea elatioris</i>	Prairie mésophile	38	E2	NC	Non	36	0,7
<i>Arrhenatherion elatioris</i>	Prairie mésophile fauchée	38.22	E2.22	6510-7	Oui*	36	0,7
<i>Cynosurion cristati</i>	Prairie mésophile pâturée	38.111	E2.111	NC	Non	35	37
Fourrés mésophiles							2
<i>Sambuco racemosae - Salicion capreae</i>	Fourré mésophile et/ou de recolonisation forestière	31.81 / 31.872	F3.11 / G5.85	NC	Non	58 / 61	2
Forêts mésophiles							75
<i>Carpino betuli - Fagion sylvaticae</i>	Hêtraie-chênaie acidocline à calcicole	41.1322	G1.6322	9130	Non	66	75
SYSTEME RUDERAL ET MESSICOLE							2,6
<i>Dauco carotae - Melilotion albi</i>	Friche vivace sur sol assez sec	87.1	I1.52	NC	Non	80	2,6

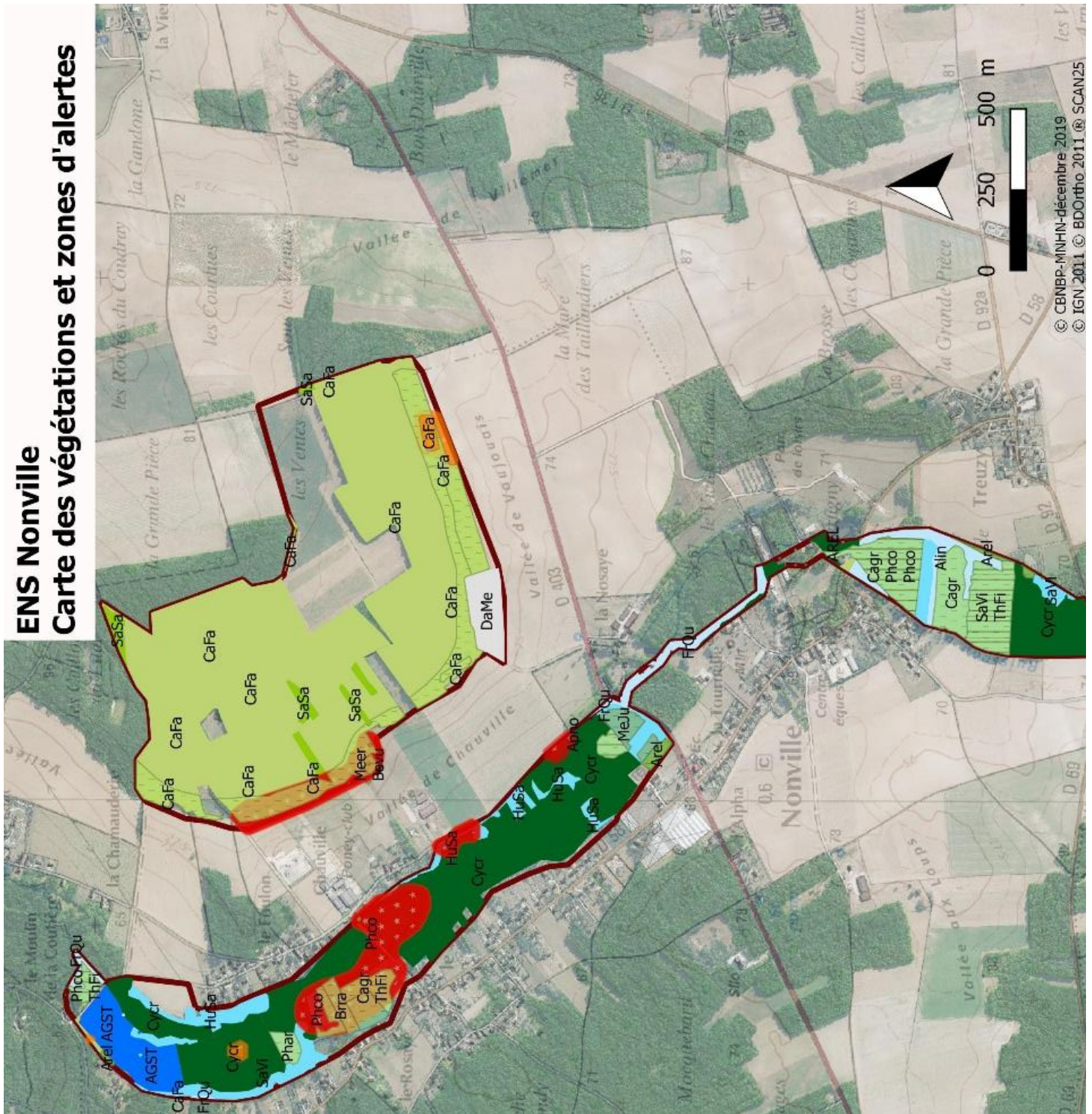
 Végétation d'intérêt régional (déterminante ZNIEFF IdF)

Carte d'alerte : enjeux locaux flore – habitat



Carte d'alerte et des végétations

ENS Nonville Carte des végétations et zones d'alertes



Légende

Se reporter aux deux cartes précédentes

La lecture des cartes d'alerte permet de cerner les zones prioritaires du site où se juxtapose les enjeux flore et végétation. Deux zones ressortent principalement :

- Le coteau sud du Bois de Culan, occupé par des forêts, fourrés et pelouses calcicoles sèches (cf Tome 3 pages 158 et 222) ;
- La plaine alluviale des prairies du Landy, occupée par un complexe de milieux herbacés humides où se mêlent prairie humide, mégaphorbiaie, roselière et cariçaie.